

# EVERBOX® GRIP ALLES IM GRIFF!

**NEU**

MOBILER VERTEILER MIT GRIFF



# EverBOX® Grip

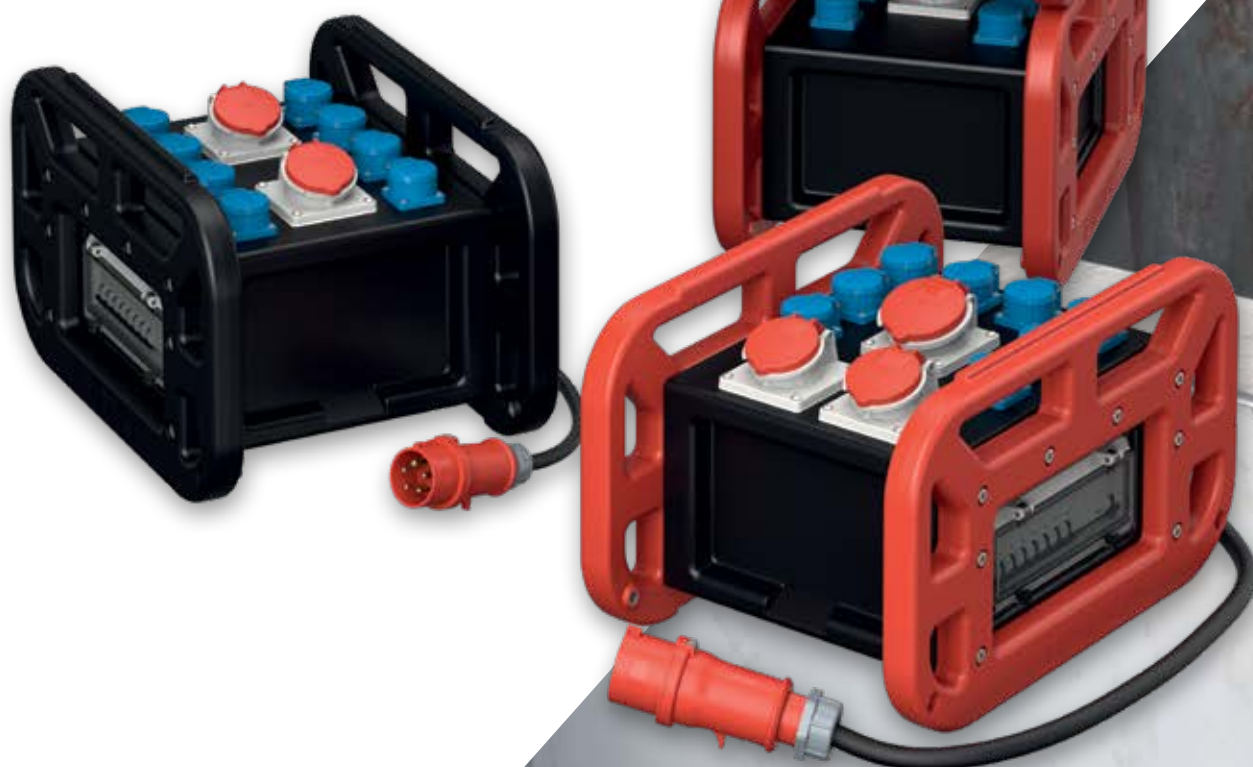
## Der neue Ansatz mobiler Verteilung!

Für uns bei MENNEKES ist der intensive Dialog mit unseren Kunden die wichtigste Triebfeder für Innovationen und Entwicklungen. Das macht es uns möglich, sehr individuell und flexibel auf spezifische Anforderungen einzugehen. Außerdem gibt es uns ständig einen echten Eindruck davon, was im Praxisalltag ganz unterschiedlicher Industrien an Lösungen benötigt wird. Aus solchen Einblicken entstehen dann oft Anstöße, die uns zu Produktinnovationen treiben. So war es auch bei dem neuen mobilen Verteiler EverBOX® Grip!

Mobil, stabil, griffig! Das bringt das Lastenheft für diese neue mobile Lösung auf den Punkt. Und genauso konsequent und kompromisslos ist die Umsetzung.

Begonnen hat alles im engen Dialog mit einem Kunden im Schiffbau-Sektor. Hier herrschen die wohl härtesten Bedingungen, die man für einen mobilen Verteiler nur finden kann. Mobil meint hier „hochmobil“, stabil meint „fast unverwundlich“ und griffig meint „muss durch engste Bereiche bugsierbar sein“. Das Ergebnis war so überzeugend, dass wir es zur Serienreife weiterentwickelt haben.

**EverBOX® Grip – mobile Verteilung voll im Griff!**



**DESIGN PLUS**

powered by: **light+building**



**GERMAN  
DESIGN  
AWARD  
SPECIAL  
2019**



# EverBOX® Grip

## Die Merkmale im Überblick.

Mit der EverBOX® Grip haben Sie buchstäblich „alles im Griff“. Denn die beiden Griffe sind nicht nur ein prägnantes Design-Merkmal der EverBOX® Grip – sie bilden auch das verbindende statische Gerüst, in das Verteilergehäuse und Sicherungselemente zuverlässig integriert sind.

Als praktische Tragegriffe bieten sie dem Anwender zusätzlich bei verschiedenen Tragepositionen optimalen Halt. Mit diesem völlig neuen Ansatz für das Prinzip „mobiler Verteiler“ versprechen wir also nicht zu viel, wenn wir sagen: Mit der EverBOX® Grip haben Sie Ihre mobile Verteilung voll im Griff!

1

### **Große Griffe**

Seitliche Griffe bieten gute Handling-Möglichkeiten und wirken gleichzeitig als Stoßfänger für das eigentliche Verteilergehäuse.

2

### **Absicherung geschützt, aber gut erreichbar**

Absicherungen unter transparenten Betätigungsclappen. Leicht zugängliche Sicherungselemente.

3

### **Robustes und schlagfestes Gehäuse**

Das eigentliche PE-Gehäuse des Verteilers ist äußerst robust und bietet für die Bestückung sehr guten Schutz – zusätzlich gesichert durch die Griffe als äußere Stoßfänger.

4

### **Griffe in zwei Farben wählbar**

Alle EverBOX® Grip Kombinationen können wahlweise mit roten oder schwarzen Griffen ausgestattet werden.

5

### **Schutzart**

Die EverBOX® Grip bietet den Schutzgrad IP 44.

6

### **Einfache Lagerung**

Dank der Griffe können bis zu vier EverBOX® Grip Verteiler übereinandergestapelt werden.

7

### **Von oben bedienbare Steckdosen**

Die von oben bedienbaren Steckdosen bieten durch ihre abgewinkelte Position optimale Erreichbarkeit.

8

### **Anschluss**

Die EverBOX® Grip ist mit fest installierter Zuleitung (2 m) erhältlich.

9

### **Abmessungen**

530 x 370 x 320 mm



# EverBOX® Grip

## Die Varianten.

Mobil, stabil, griffig – so konsequent und kompromisslos wie das Leistungsversprechen sind auch die verfügbaren Produktvarianten der EverBOX® Grip!

Wir haben vier Standard-Bestückungsvarianten in 16/32 A und

zwei Varianten in 63 A konzipiert, die alle üblichen Einsatzfälle optimal abdecken. Außerdem können Sie die Griffe farblich in Rot (RT) oder Schwarz (SW) wählen. Weitere Informationen zum Produktprogramm erhalten Sie auf [www.MENNEKES.de](http://www.MENNEKES.de).

# 1

### Verteiler IP 44

**Bestellnr. 9502956RT**

**Bestellnr. 9502956SW**

- 1 CEE 32 A, 5 p, 400 V
- 2 CEE 16 A, 5 p, 400 V
- 8 SCHUKO®
- 1 FI 40 A, 4 p, 0,03 A
- 2 LS 16 A, 3 p, C
- 8 LS 16 A, 1 p, C
- 2 m Zuleitung H07RN-F5G4 mit CEE-Stecker 32 A, 5 p, 400 V

# 2

### Verteiler IP 44

**Bestellnr. 9502985RT**

**Bestellnr. 9502985SW**

- 1 CEE 16 A, 5 p, 400 V
- 6 SCHUKO®
- 1 FI 40 A, 4 p, 0,03 A
- 6 LS 16 A, 1 p, C
- 2 m Zuleitung H07RN-F5G2,5 mit CEE-Stecker 16 A, 5 p, 400 V

# 3

### Verteiler IP 44

**Bestellnr. 9502969RT**

**Bestellnr. 9502969SW**

- 1 CEE 32 A, 5 p, 400 V
- 1 CEE 16 A, 5 p, 400 V
- 6 SCHUKO®
- 1 FI 40 A, 4 p, 0,03 A
- 1 LS 16 A, 3 p, C
- 6 LS 16 A, 1 p, C
- 2 m Zuleitung H07RN-F5G4 mit CEE-Stecker 32 A, 5 p, 400 V

# 4

### Verteiler IP 44

**Bestellnr. 9503750RT**

**Bestellnr. 9503750SW**

- 1 CEE 63 A, 5 p, 400 V
- 2 CEE 32 A, 5 p, 400 V
- 2 CEE 16 A, 5 p, 400 V
- 6 SCHUKO®
- 1 FI 63 A, 4 p, 0,03 A
- 2 LS 32 A, 3 p, C
- 2 LS 16 A, 3 p, C
- 6 LS 16 A, 1 p, C
- 2 m Zuleitung H07RN-F5G10 mit CEE-Stecker 63 A, 5 p, 400 V

NEU



# 1

**Bestellnr. 9502956RT**



# 2

**Bestellnr. 9502985RT**



# 3

**Bestellnr. 9502969SW**



# 4

**Bestellnr. 9503750SW**

# Ein Verteiler für alle Fälle ...

Als Idee auf einer Werft geboren, entwickelt für den Einsatz im Schiffbau, produziert für die Verwendung überall dort, wo der Raum begrenzt und die Bedingungen hart sind – steht die EverBOX® Grip nun für Sie bereit!

Ob im Kesselbau, bei Arbeiten an und in Rohrleitungen, in Tunneln oder Stollen, aber auch im anspruchsvollen Outdoor-Einsatz – die EverBOX® Grip läuft gerade dann zur Höchstform auf, wenn es im eigentlichen Sinne eng wird.

Auch wenn ausreichend Platz vorhanden ist, werden Sie ihre praktische, kompakte Bauform ebenso wie ihre Stabilität zu schätzen wissen: im Stahlbau, in der Bühnentechnik, im Rettungseinsatz bei Feuerwehr oder Katastrophenschutz!

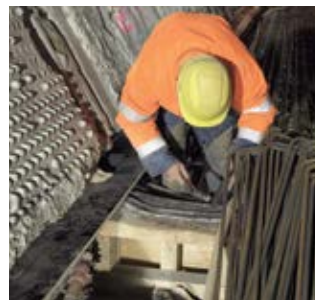
„ Überall, wo Mensch und Material durch enge Bereiche passen müssen, ist die EverBOX® Grip der ideale Begleiter. Denn sie ist genau für solche beengten Platzverhältnisse konzipiert.



**Werften**



**Kesselbau**



**Tunnel- und Kanalbau**



**Stahl- und Bergbau**



**Events und Bühnenbau**



**Outdoor-Anwendungen**

Erfahren Sie online mehr über die Einsatzbereiche der EverBOX® Grip und über unsere anderen mobilen Verteiler sowie weitere industrielle Steckvorrichtungen höchster Qualität!

**Besuchen Sie uns auf [www.MENNEKES.de](http://www.MENNEKES.de)**

**MENNEKES**

Elektrotechnik GmbH & Co. KG

Aloys-Mennekes-Straße 1  
57399 Kirchhundem  
GERMANY

Phone: +49 2723 41-1

Fax: +49 2723 41-214

info@MENNEKES.de

**Besuchen Sie unsere neue Website:**

[www.MENNEKES.de](http://www.MENNEKES.de)

1021100DS 2TA 12.19K Änderungen vorbehalten. Für Druckfehler keine Haftung