

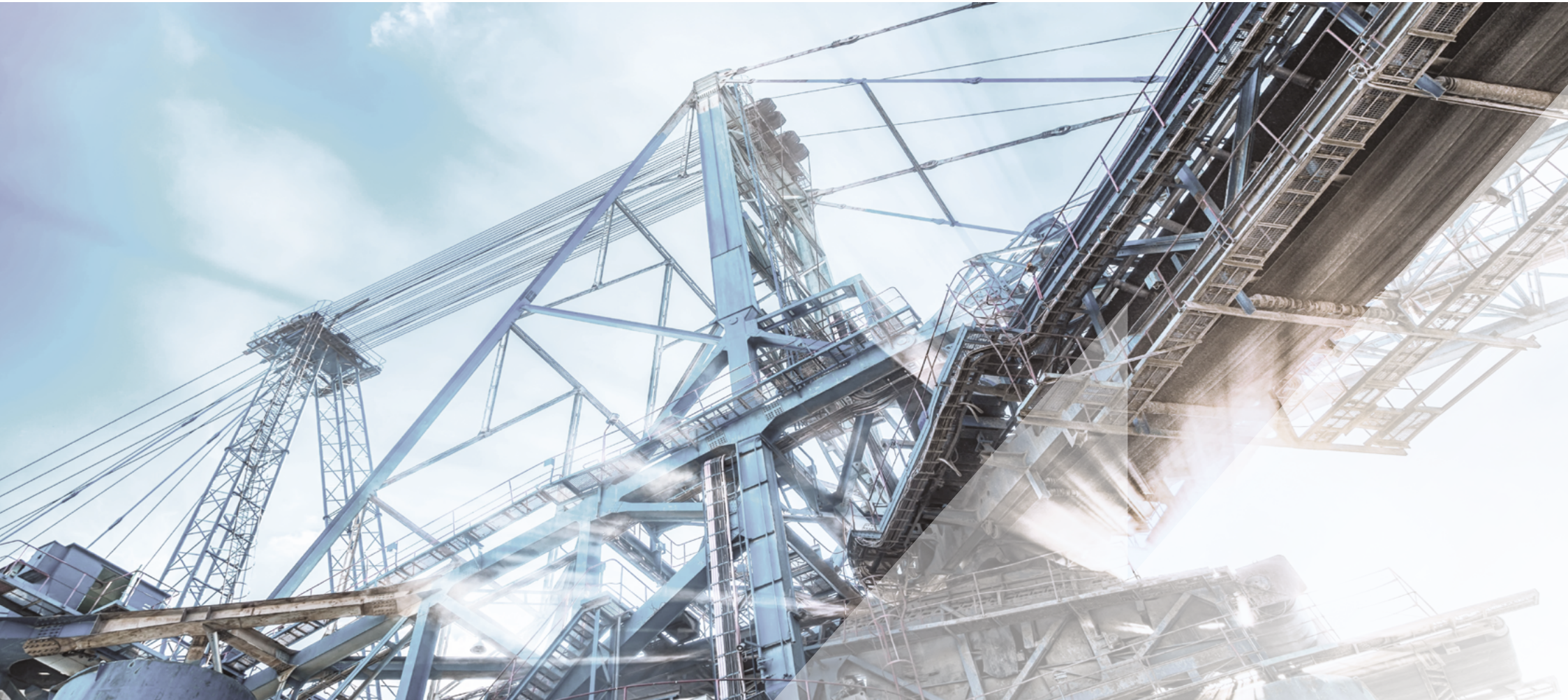
# POWER YOUR INDUSTRY



LÖSUNGEN FÜR INDUSTRIELLE ANWENDUNGEN

# MENNEKES

MY POWER CONNECTION



 Weitere Infos finden Sie auf unserer Webseite



## Die Verteilung von Energie und Daten.

„Industrie“ ist ein weiter Begriff, hinter dem sich in der Praxis eine große Vielfalt unterschiedlicher Betriebsformen verbirgt. Bei allen Unterschieden von technischen Anlagen, Steuerungen oder Maschinen ist ihnen jedoch eines gemein: Die Verteilung von Energie und Daten ist für jeden Industriebetrieb von höchster Bedeutung.

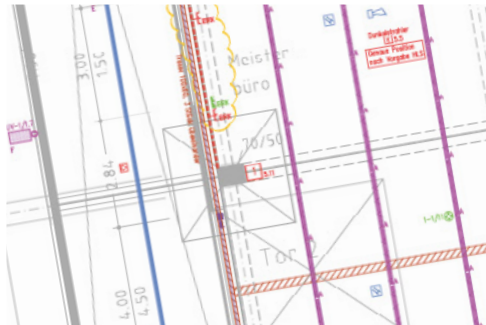
Zusätzlich zur sicheren und flexibel steuerbaren Stromversorgung an jedem Punkt eines Industriebetriebs steigt der Bedarf nach intelligenter Vernetzung aller Betriebsteile durch Datenverbindungen. Strom- und Datenkabel sind heute zunehmend die zwei wesentlichen Aspekte moderner Industrieanlagen.

Ob beim Neubau von Industriehallen, in der laufenden Gebäudeinstandhaltung oder in der Produktionstechnik – unsere Qualität ist die Referenz für jedes Leistungsverzeichnis! Auch Sonderlösungen für individuelle Anforderungen sind fester Bestandteil unseres Tagesgeschäfts. Das technische Vertriebsteam von MENNEKES steht dabei jederzeit mit Rat und Tat zur Seite.





## Inhaltsübersicht



Planung - Realisierung



Grundlage Energieverteilung



Flexible Projektierung



Energie & Daten



Produkte Industrie



Weltweit im Einsatz



Wir sind MENNEKES



## MENNEKES – Der Profi für Energie- und Datenverteilung von der Planung bis zur Realisierung.



MENNEKES steht weltweit für höchste Produktqualität „Made in Germany“. Diesen Anspruch leben wir nicht nur bei jedem unserer Produkte, er leitet uns auch in der gesamten Beziehung zu unseren Kunden.

Von der Beratung über die Planung bis zur Realisierung ist es uns sehr wichtig, jederzeit Ansprechpartner für unsere Kunden zu sein, um sowohl neue Industrieprojekte als auch laufende Betriebe bestmöglich zu unterstützen.

Beginnend mit der Kundenanfrage – und wenn erforderlich bis zur Installation unserer Produkte – begleitet das MENNEKES Vertriebsteam den gesamten Projektverlauf.

Wir kümmern uns um Zertifikate, Werkszeugnisse, Fracht und Verpackung, Termineinhaltung und Projektverfolgung bis hin zur weltweiten Ersatzteilversorgung. Bei Bedarf stellen wir auch gerne normgerechte Dokumentationen zur Verfügung, wie sie von Planern und Ingenieurbüros benötigt werden.

Außerdem unterstützt unser regionales Netz an Außendienstmitarbeitern und Partnern auf Wunsch auch vor Ort beim gesamten Projekt.

MENNEKES setzt Standards – in der Qualität der Produkte ebenso wie in der intensiven Beratung. Besonders in der Realisierung individueller Lösungen bringen wir seit über 80 Jahren Erfahrung in der Energieverteilung mit ein.



## Grundlage der Energieverteilung ist die Planungsphase ...

Jede Energieverteilungslösung lebt von der Qualität aller verbauten Komponenten. Hier wird MENNEKES weltweit oft als Referenz angegeben. Ganz entscheidend für das Endergebnis ist die Planungsphase. Ihr kommt deshalb eine ganz entscheidende Bedeutung zu, da hier alle Grundlagen für den gesamten Projektverlauf gelegt werden.

Produktqualität setzt in der Planungsphase an – insbesondere bei Industrieprojekten. Daher beraten wir Fachplaner von Energieverteilungen für industrielle Anlagen in der Regel bereits zu Beginn der Planungsphase.

Am besten sogar im Vorfeld mit Abklärung der Aufgabenstellung des Bauherrn, bei der die technischen und wirtschaftlichen Rahmenbedingungen erfasst werden.

Denn Fehler oder Ungenauigkeiten an diesem Punkt führen letztlich immer zu Mehrkosten, die durch präzise Planung vermieden werden können. Zu groß ausgelegte oder zu knapp projektierte Systeme führen zu hohen Kosten, Überbelastung oder Ausfällen im laufenden Betrieb. Dies gilt es zu vermeiden.





## ... von der Bestandsaufnahme, über die Analyse zur Planung.

### Bestandsaufnahme

Erst die konkrete Planung eines Projektes macht es wirklich tragfähig und erfolgreich. Zunächst muss anhand der Grundlagenermittlung genau geklärt werden, wie die Aufgabenstellung lautet. Das beginnt mit einer akribischen Bestandsaufnahme mittels Aufbau eines systematischen, strukturierten und priorisierten Lastenheftes. Das Lastenheft beschreibt den zu erbringenden Leistungsumfang des Projektes im Dialog mit dem Auftraggeber. Der Standort muss dazu ebenso analysiert werden wie die Anforderungen an die spätere Verwendung der Produkte im laufenden Betrieb.

Auf der Basis dieser Erfassung von Ist- und Zielzustand kann dann eine Raumplanung aufgebaut werden, die weitere Anforderungen berücksichtigt wie beispielsweise Normen und Richtlinien. Neben der Wirtschaftlichkeit spielt heutzutage auch die Frage der Umweltverträglichkeit eine frühzeitig zu berücksichtigende Rolle.

### Analyse und Planung

Ist das Lastenheft erstellt, kann die Vorplanung beginnen: Die Ergebnisse werden mit den Wünschen des Auftraggebers in Einklang gebracht. Nachdem sich der Auftraggeber für eine Vorplanung entschieden hat, wird darauf aufbauend ein Planungskonzept erstellt, welches alle gewünschten Funktionen der einzelnen Anlagen gem. Lastenheft und Vorplanung berücksichtigt.

Ist das Planungskonzept belastbar, gilt es technische und rechtliche Zusammenhänge zu berücksichtigen (Genehmigungsplanung). Sind diese Details geklärt, können sowohl die Vorverhandlungen bspw. mit Behörden, den Bauherren und Auftraggebern über die Genehmigungsverfahren als auch die Kostenschätzung starten. MENNEKES unterstützt mit langjähriger Praxiserfahrung professionell alle Planungsstufen von Beginn an.





## Flexible Projektierung: Für jede Anwendung das richtige Produkt ...

Bereits die Planung der Basis-Infrastruktur berücksichtigt idealerweise nicht nur die konkreten Anforderungen einer Industrieanlage, sondern nimmt auch eine möglichst zukunftssichere Flexibilität der Hallenverteilung von Beginn an in den Fokus.

Dies gilt für die darauf aufbauende Produktionstechnik und die laufende Instandhaltung in besonderem Maße. MENNEKES Wandkombinationen sind in ihrer Bestückung sehr einfach auf neue Bedürfnisse anpassbar. Sind die Kombinationen über Schleifleitungen versorgt, so ist auch eine Neupositionierung ohne großen Aufwand möglich.

Werden aber Standlösungen gewünscht, die zudem über Bodenleitungen angeschlossen werden sollen, dann ist eine sehr präzise Planung äußerst wichtig. Hierbei stehen die MENNEKES Ansprechpartner gerne beratend zur Seite. Gerade mit solchen Sonderlösungen haben wir langjährige Erfahrung und können unsere Expertise gerne in konkrete Planungen einfließen lassen.

Die volle Flexibilität wird dagegen mit abhängbaren Kombinationen und mobilen Verteilern erreicht, die in der Anwendung alle Freiheiten lassen – auch dort, wo Wände oder Säulen zur Installation fehlen.

Ob sich die Maschinenaufstellung in der Produktion ändert, Prüflabore auf neue Prozesse umzubauen sind oder Fahrwege für Stapler und Hubwagen flexibel gehalten werden müssen – abhängbare Kombinationen verbunden mit einer clever geplanten Hallenverteilung können zukünftige Sorgen vermeiden, bevor sie überhaupt entstehen.



**PowerTOP® Xtra**  
Stecker/Kupplungen

**AMAXX®**  
Steckdosen-  
kombinationen

**Edelstahl-  
Verteiler**

**Mobile und  
abhängbare  
Verteiler**



## ... und das passende Gehäuse.



Auch in puncto Material haben wir bei MENNEKES für jede Anwendung die passende Lösung. Für Herausforderungen in Arbeitsbereichen mit Chemikalien oder ähnlich aggressiven Stoffen bieten Gehäuse aus AMELAN® eine erhöhte Beständigkeit gegenüber allen Arten von Kraftstoffen, Ölen, Fetten, verdünnten Säuren und Basen sowie Reinigern und den meisten wässrigen Salzlösungen. Außerdem sorgen hochwärmebeständige Kontaktträger und vernickelte Kontakte für Sicherheit unter hochkorrosiven Bedingungen.

Vollgummimischungen werden vorwiegend dort eingesetzt, wo Produkte hohen mechanischen und/oder chemischen Belastungen ausgesetzt sind.

Der Werkstoff Vollgummi zeichnet sich durch hervorragende Formstabilität aus; er ist weitgehend säure- und laugenresistent und besitzt hohe Durchschlags- und Kriechstromfestigkeit.

Ob auf dem Werksgelände oder in der Produktion – überall wo es auf zuverlässigen Schutz vor unberechtigtem Zugriff ankommt, aber auch die Optik eine wesentliche Rolle spielt, werden Edelstahl-Kombinationen von MENNEKES eingesetzt.





## Energie und Daten – verteilen und vernetzen

### Lösungen für die Industrie 4.0 ...

Vernetzung wird in der globalisierten und industrialisierten Welt immer wichtiger. Prozesse laufen zunehmend digital ab. Die Folge: Automatisierung und bessere Kontrolle. Daraus entsteht ein verstärkter Bedarf nach Netzwerk-Komponenten in der Industrie.

Denn Maschinen müssen beispielsweise mit Intranet und Internet vernetzt werden, Logistik und Webshops mit dem Herstellungsprozess und CAD-Systeme mit Maschinen und Kunden. MENNEKES bietet dazu Lösungen, die Energieverteilung und ergänzend auch die Datenverteilung lösen.



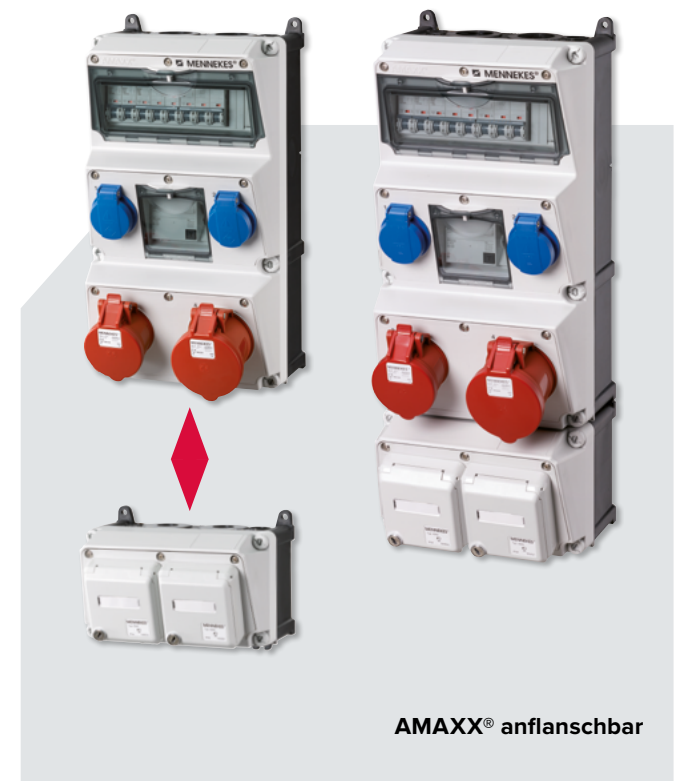


## Energie und Daten – verteilen und vernetzen ... auch einfach nachrüstbar!

Ein modulares System, das Energie und Datentechnik miteinander verbindet, ist optimal geeignet für den Aufbau von dezentralen Netzwerken bzw. Unternetzwerken in rauen Industrieumgebungen. Überall dort, wo in der Produktion oder Logistik Daten und Strom benötigt werden – zum Beispiel beim Wareneingang, in der Feldebene (Maschinenbereich) oder im Versand. Und das im Innen- oder Außenbereich. Damit gehören Einzelinstallationen oder Sonderlösungen der Vergangenheit an.

### Vorteile:

- physikalisch getrennte Gehäuse mit anscharniertem Gehäuseoberteil
- räumliche Trennung von Daten- und Energiegehäuse
- standardmäßig vorgeprägte Leitungseinführungen
- Kabelverschraubungsset mit mehreren Dichteinsätzen zur variablen Kabeleinführung
- Datenzugriff von außen über abschließbare Cepex-Datendosen möglich





## Energie und Daten – verteilen und vernetzen an jedem Punkt.

Viele Maschinen und Anlagen benötigen heute Anschluss an Netzwerke. Egal in welchem Bereich Energie und Daten benötigt werden, die Kombination von Energie- und Datenverteilungen in robuster Industriequalität ist eine unserer Stärken.

MENNEKES bietet auch in der Verteilung von Energie und Daten Lösungen, die eine sehr flexible Leitungsführung ermöglichen – ob mobil, abhängig oder abschließbar!





## Energie und Daten – verteilen und vernetzen mit dem Medienverteiler.

Unsere AMAXX® Gehäuse halten den Anforderungen industrieller Anwendungen stand. Die Nutzung dieser bewährten Gehäuse für Netzwerkkomponenten bietet robuste und kompakte Lösungen zur Erweiterung bestehender Netzwerke oder zum Aufbau von kleinen Netzwerken in Gewerbe und Handwerk.

Wenn eine Netzwerkerweiterung geplant wird, ist der Medienverteiler von MENNEKES die perfekte Lösung. Der Medienverteiler ist individuell bestückbar mit handelsüblichen, aktiven Netzwerkkomponenten und Keystones.

Das Kunststoffgehäuse ist ideal für den Einbau von Wireless-Komponenten geeignet und schützt die eingebauten Komponenten vor Staub, Nässe und anderen Umwelteinflüssen.





## Energie und Daten – verteilen und vernetzen mit dem Medienverteiler.

**1** **Metrische Verschraubung M 40**  
mit Mehrfachdichteinsatz,  
6 Öffnungen für Kabeldurchmesser  
von 6-9 mm und Blindstopfen

**2** **Großzügiger Anschlussraum**

**3** **Kombiniertes Patchfeld**

- zum Aufrasten von 8 herstellerunabhängigen RJ45-Keystones und individuelle Montagemöglichkeiten
- Aussparungen gem. IEC 60603-7: 19,45 mm und 14,91 mm; mit Gewinde-Erdungsbolzen M 6 zum optionalen Anschluss eines externen Erdleiters

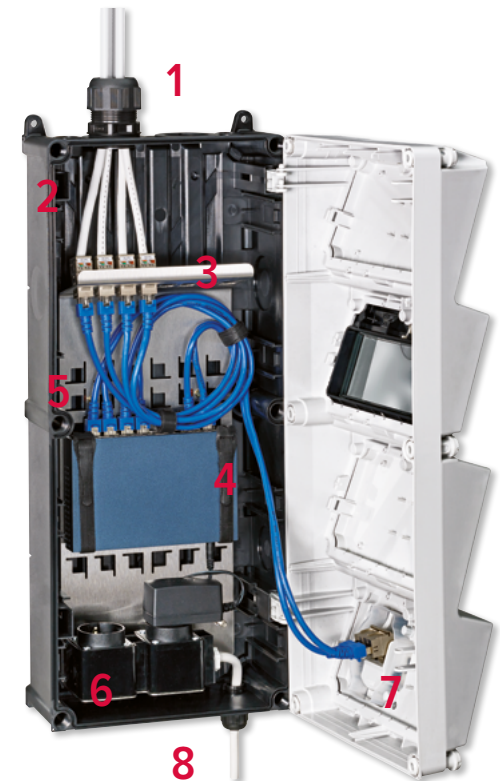
**4** **Klettverbinder**  
zur Befestigung der Netzwerkkomponenten

**5** **Einbauraum für Netzwerkkomponenten**  
z. B. Switch, Router, WLAN-Accesspoint etc.

**6** **2 Steckdosen SCHUKO®**  
zur Spannungsversorgung von aktiven Netzwerkkomponenten

**7** **Cepex-Datendose mit RJ45**  
Winkelkupplungsmodul zum direkten Anschluss von Patchleitungen

**8** **Metrische Verschraubung M 20**





## Produkte für die Industrie Standardmaterial.

Das MENNEKES Sortiment bis 400 A umfasst neben den klassischen Wandsteckdosen auch Varianten mit erhöhtem Korrosionsschutz und Absicherungen sowie Fehlerstromschutz. Das zahlt sich in der Industrie besonders aus, wo die Beanspruchung von Material und Produkten sehr hoch ist.

Unser Sortiment bietet dabei Varianten von 110–500 V und den Schutzarten IP44 (spritz-wassergeschützt) bis IP67 (wasserdicht).

PowerTOP® Xtra ist eine komplette Produktfamilie mit Lösungen für jeden Einsatzbereich. Stecker, Kupplungen und Phasenwender wurden dabei vollständig überarbeitet und in jedem Detail optimiert!

Mit X-CONTACT® hat MENNEKES eine völlig neue, innovative Kontakthülsen-Lösung für Industriesteckvorrichtungen entwickelt, die den CEE-Standard neu definiert hat.





## Produkte für die Industrie Standardmaterial.

1

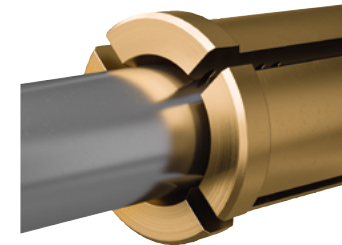
### Wandsteckdosen DUO

- abschaltbar-verriegelt
- Ziehen des Steckers ist bei eingeschalteter Steckdose nicht möglich



### X-CONTACT®

- Sicherer Kontaktschluss und einfache Handhabung
- Bis zu 50 % weniger Kraftaufwand
- Mehr Infos unter [www.X-CONTACT.de](http://www.X-CONTACT.de)



2

### PowerTOP® Xtra Familie

- Ergonomie neu gedacht
- Komfortable Montage
- Einfacher und sicherer Anschluss
- Alle PowerTOP® Xtra mit X-CONTACT® inside
- Rundum wasserdicht
- Mehr Infos unter [www.MENNEKES.de/powertopxtra](http://www.MENNEKES.de/powertopxtra)



Hier finden Sie die Vorteile unserer DUO Wandsteckdosen



Hier finden Sie unser Montagevideo DUO Wandsteckdosen



Hier finden Sie die Vorteile unserer PowerTOP® Xtra Familie





## Produkte für die Industrie Wandmontage.



Auf die gute Planung und Projektierung folgt die Auswahl der passenden Produkte. Hier sind Sie z. B. mit AMAXX® Steckdosenkombinationen von MENNEKES bestens ausgestattet, egal in welcher Umgebung. Die bewährte Produktfamilie ist seit Jahren unter verschiedenen Bedingungen verlässlich im Einsatz und daher praxiserprobt.

Dank der schräg nach unten gerichteten Steckdosen wird auch bei eingesteckten Zuleitungen nur wenig Platz benötigt. Die Standardfarbe für die Gehäuseoberteile ist lichtgrau. Auf Wunsch liefern wir die Farbvarianten Weißaluminium und Rapsgelb.

Überall wo es auf robustes Material in anspruchsvollem Design ankommt sind auch Edelstahl Aufputz-Kombinationen die richtige Wahl. Hiermit haben Sie z. B. Energie und Wasser – immer verfügbar.

Mit der EverGUM® Produktreihe wird neben Kunststoff und Stahlblech Vollgummi als Werkstoff eingesetzt. Damit bietet MENNEKES ein umfassendes Alternativ-Programm für die unterschiedlichsten Einsatzgebiete. Überall dort, wo raue, mechanische Bedingungen oder aggressive Reinigungsmittel anzutreffen sind, finden EverGUM® Geräte ihren Einsatz. Stecksysteme anderer europäischer Länder können problemlos eingesetzt werden.





## Produkte für die Industrie Wandmontage.

1

### AMAXX® Steckdosenkombination

- schräg nach unten gerichtete Steckdosen
- Modulare Bauweise
- individuell bestückbar



2

### Edelstahl-Verteiler

- modernes Design
- abschließbar in gestecktem Zustand



3

### EverGUM® Steckdosenkombination

- stoßfest
- Durchschlags- und Kriechstromfestigkeit



Hier finden Sie unser AMAXX®  
Produktvideo



## Produkte für die Industrie

### Abhängbare Lösungen.

Es gibt in jeder industriellen Anlagenplanung Arbeitsplätze, die nicht über herkömmliche Wandkombinationen mit Energie versorgt werden können.

Hier bieten die abhängbaren Kombinationen von MENNEKES eine praktische Lösung, um diese Punkte gezielt von Deckentrassen mit Strom zu versorgen.

MENNEKES bietet hierfür gleich mehrere Produktgruppen an: Die abhängbaren AMAXX® Kombinationen, die Produkte AirKRAFT® und 3KRAFT® sowie Delta-BOXEN.

Mit diesen pfiffigen Lösungen erreichen Sie jeden Winkel in Ihrer Industriehalle.





## Produkte für die Industrie

### Abhängbare Lösungen.

1

#### AMAXX® abhängig

- modulare Bauweise
- Haltegriff
- von zwei Seiten mit Steckdosen bestückbar



2

#### AirKRAFT®

- Absicherung möglich



3

#### 3KRAFT®

- Druckluftanschluss möglich



4

#### Delta-BOX

- montierte Aufhängevorrichtung



Hier finden Sie unser AMAXX®  
Produktvideo



## Produkte für die Industrie

### Mobile Verteiler.



In Industrieanlagen gibt es neben dem Bedarf nach einer fest installierten Energieverteilung meist auch Anwendungsbereiche, die mobile Lösungen unabdingbar machen. Ob in Fertigungshallen mit beweglichen Anlagen oder in der Instandhaltung und Wartung sind mobile Kombinationen von MENNEKES die optimalen Begleiter im professionellen Industrialltag.

Im mobilen Segment bietet MENNEKES unterschiedliche Lösungen: AMAXX® Kombinationen gibt es selbstverständlich auch als tragbare Varianten. Auch die EverGUM® Serie bietet tragbare Verteiler und Steckdosenleisten für raue mechanische Bedingungen; dank Vollgummi-Gehäuse sind diese säure- und laugenbeständig.

Die mobilen PE-Verteiler bieten umfangreiche Kombinationsmöglichkeiten in stapelbaren Isolierstoffgehäusen für den Innen- und Außeneinsatz. Der einzigartige, neu entwickelte Zugang in der mobilen Produktfamilie: Die EverBOX® Grip – mobil, stabil, griffig! Entwickelt aus dem sehr anspruchsvollen und meist räumlich engen Arbeitsumfeld auf Schiffswerften, bietet dieses „Kraftpaket“ gerade in Industriebereichen sicheren Anschluss.



## Produkte für die Industrie

### Mobile Verteiler.

1

#### AMAXX® Kombination

- sichere Verteilung vor Ort
- robustes Gehäuse
- Ein- und Ausschalter integrierbar
- Absicherung vor Ort (bspw. mit Brandschutzschalter nach DIN VDE 0100-420)
- mit oder ohne Zuleitung lieferbar



2

#### EverBOX® Grip – mobiler Verteiler

- kompaktes Gehäuse und stapelbar
- geringes Gewicht und bequem tragbar
- geschützte Steckdosen



3

#### Mobiler EverGUM® Verteiler

- Bodenfremheit verhindert Wassereintritt
- robust
- Signalfarbe gelb
- mit oder ohne Zuleitung lieferbar



Hier finden Sie unser AMAXX®  
Produktvideo





## Produkte für die Industrie

### Freistehende Kombinationen.

In Industriehallen und Außenbereichen gibt es viele Anwendungsfälle, bei denen nicht die Flexibilität im Vordergrund steht, sondern eine fest geplante Bodenverteilung mit unveränderlicher Positionierung.

In solchen Fällen setzen freistehende Kombinationen von MENNEKES allerhöchste Standards in puncto Verarbeitung und Qualität. Der individuellen Umsetzung sind dabei kaum Grenzen gesetzt.

Unser vielfältiges Portfolio deckt bereits ein weites Spektrum an Anwendungsbereichen ab. Wir setzen aber auch gerne individuelle Anforderungen und Wünsche um.

Ob hochstabile Energiepoller oder robuste Edelstahlgehäuse mit Schließsystemen für unterschiedliche Anwendergruppen (z. B. Bedienung, Wartung und Reinigung) benötigt werden – mit MENNEKES kein Problem!



Energiepoller

Freistehende Kombinationen



## Produkte für die Industrie Freistehende Kombinationen.



Bereits 2012 wurden in Zusammenarbeit mit MENNEKES solche Standverteiler für unser neues Werk in China entwickelt. Die Geräte haben sich bewährt und sind daher in einer, für das Stammhaus Obertshausen, angepassten Variante erneut bestellt worden. Die Zusammenarbeit der beteiligten technischen Abteilungen von Karl Mayer und MENNEKES funktionierte völlig reibungslos.

Ralf Lienau, Abteilungsleiter Elektrostandhaltung, Fa. Karl Mayer Obertshausen



## Weltweit im Einsatz International hoch geschätzt!

Beweis dafür sind viele internationale Referenzprojekte zufriedener Kunden. Dazu kommen die vielfältigen Möglichkeiten, die unser gesamtes Sortiment mit seiner ganzen Kombinationsvielfalt bietet sowie unsere Leidenschaft, kundenspezifische Lösungen bis zur Stückzahl eins zu entwickeln – und das für den weltweiten Einsatz.

Erfahren Sie mehr zu den weltweiten Referenzen auf [www.amaxx.info/amaxx/referenzen/](http://www.amaxx.info/amaxx/referenzen/)

### Referenzen:

- Metallindustrie | Julius Kleemann, Deutschland
- Abfallverwertung | Milton Keynes Waste Recovery Park, Großbritannien
- Stahlindustrie | ABS, Italien
- Energiegenerierung & -verteilung | Electrabel, Belgien
- Lebensmittelindustrie | Dr. Oetker, Kanada
- Luftfahrtindustrie | AIRBUS, USA
- Lebensmittelindustrie | Nigerian Bottling Company, Nigeria
- Öl- und Gasindustrie | Reliance Industries Limited, Indien
- Energiegenerierung und -verteilung | EGAT, Thailand
- Maschinenbau | Karl Mayer, China
- Lebensmittelindustrie | Heineken, Kambodscha
- Reifenindustrie | Pirelli, Indonesien
- Energiegenerierung und -verteilung | Siemens, Russland
- Stahl- und Aluminiumindustrie | EMAL (Emirates Aluminium), Abu Dhabi, Vereinigte Arabische Emirate
- Metallindustrie | Tenaris, Kolumbien



ABS, Italien, Stahlindustrie



Reliance Industries Limited, Indien



Airbus, USA



Siemens, Russland





## **Ansprechpartner bei MENNEKES.**



**Sie haben Fragen zu unseren Lösungen und Produkten?  
Unsere Ansprechpartner finden Sie auf unserer Webseite:**





## MY POWER CONNECTION

### Wir sind MENNEKES.

Die MENNEKES Gruppe ist führender Hersteller von Industriesteckvorrichtungen und eMobility-Ladelösungen. Seit 2014 ist unser Ladestecker „Typ 2“ per EU-Gesetz der Standard für E-Fahrzeuge in ganz Europa. Unser 1935 gegründetes mittelständisches Familienunternehmen aus dem Sauerland ist mit Tochtergesellschaften und Vertretungen in über 90 Ländern präsent und beschäftigt weltweit rund 1.400 Mitarbeiterinnen und Mitarbeiter.



Management System  
ISO 9001:2015  
ISO 14001:2015  
ISO 50001:2011  
www.dux.com  
ID: 9105064067



Wir produzieren Steckvorrichtungen, Steckdosen und Steckdosenkombinationen in verschiedensten Ausführungen.

Unsere robusten, langlebigen Lösungen kommen überall dort zum Einsatz, wo Strom sicher und stabil fließen muss – etwa in der Industrie, bei Bahn- und Verkehrsbetrieben, im Berg- und Schiffbau, in Container- und Flughäfen, auf Messegeländen, in Stadien oder in Rechenzentren. Im Bereich Elektromobilität bietet MENNEKES passende Lösungen und die Infrastruktur für die Mobilität der Zukunft: Das Angebot umfasst Ladestecker und -kabel, intelligente Ladesäulen und Wallboxen sowie Abrechnungsdienstleistungen und ein geschultes Partnernetzwerk – für Zuhause, Industrie, Gewerbe und den öffentlichen Bereich. Für die Automobilindustrie und deren Zulieferer fertigen wir Lade-Inlets und Ladekabel für E-Autos.