



**gestalten,
verstehen,
ermöglichen.**

chargecloud: Die Komplettlösung
für E-Mobilität

chargecloud

eine Komplettlösung für alle Herausforderungen: chargecloud



Eine Komplettlösung für unterschiedliche Aufgaben? Selbstverständlich. Schließlich schleppt auch niemand mehr Telefon, Kalender und Kamera, Diktiergerät und Notizbuch mit sich herum. Vom Schulkind bis zum Konzernchef nutzt jeder ein Smartphone. Passende Modelle gibt es für jeden.

Ebenso komfortabel funktioniert chargecloud:

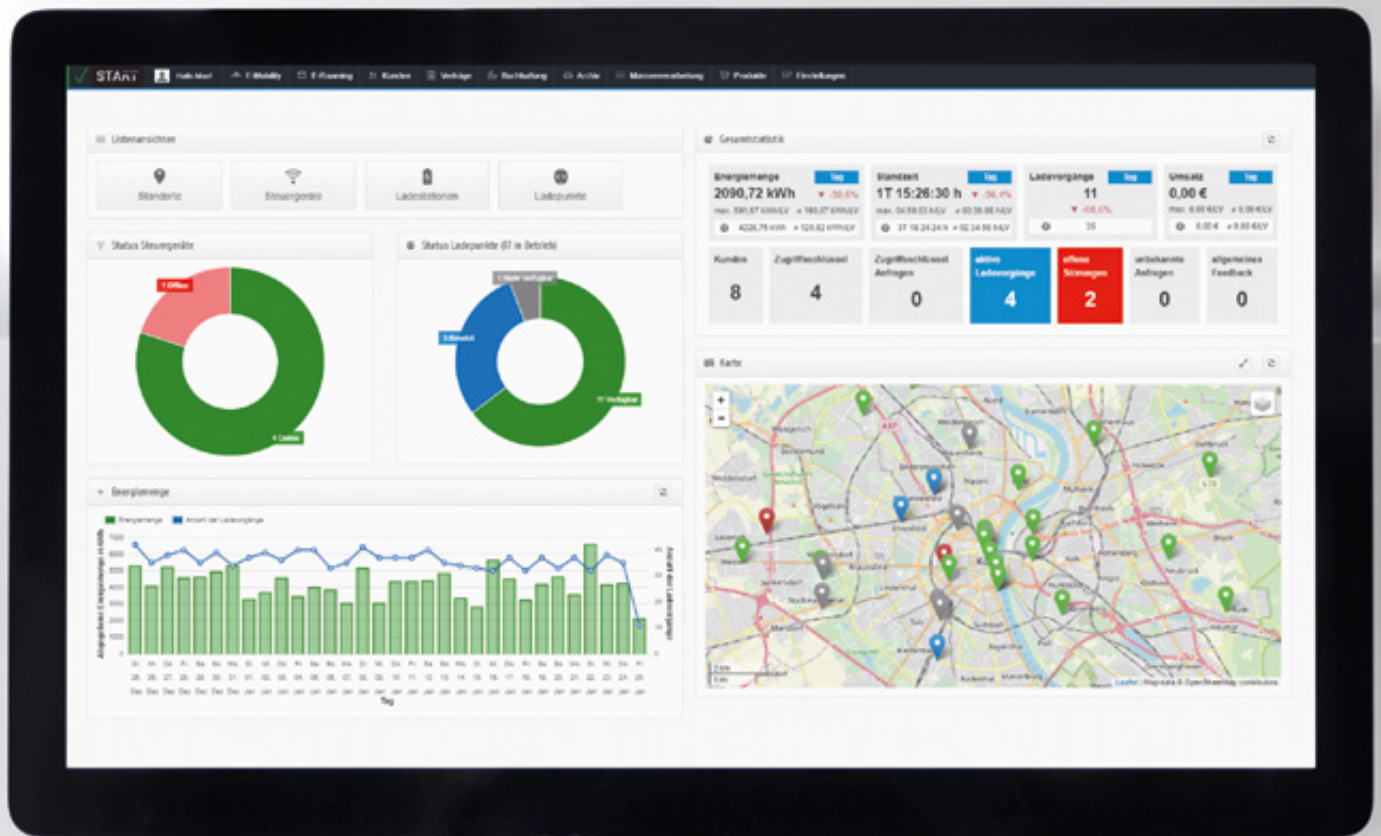
Mit einer einzigen Software steuern, vernetzen und managen Sie Ihre Ladeinfrastruktur für Elektrofahrzeuge – neue ebenso wie bereits bestehende. Unabhängig vom Hersteller. Sie verwalten Kunden, tarifieren Ladevorgänge und rechnen sie ab.

Passgenau für alle Anwender:

- Energieversorger und Kommunen
- Flottenbetreiber und Car-Sharing-Anbieter
- große und kleine Unternehmen
- Organisationen und Verbände

Bundesministerien und Staatsbauämter, Fuhrparkbetreiber, Stadtwerke und Energieversorger sowie Arealbetreiber setzen bereits jetzt auf chargecloud. Auf die Firma – und die gleichnamige Software. Denn die ist immer verfügbar. Ein 24/7-Callcenter ist optional buchbar.





übersichtlich: das Dashboard

Auf einen Blick sehen, was wichtig ist: Im Auto verkürzt ein kluges Design des Armaturenbretts die Reaktionszeit – dasselbe bewirkt ein effizientes Dashboard beim Umgang mit Ihren Daten. Mit dem chargecloud-Dashboard haben Sie jederzeit einen

Überblick über Ihre Ladestationen. Sie sehen in Echtzeit, an welchem Standort gerade geladen wird, wie hoch der Tagesumsatz ist und ob eine Störung den Betrieb beeinträchtigt. So können Sie unmittelbar reagieren.

übersichtlich, effizient und stets aktuell: unsere Software



immer aktuell: Software-as-a-Service

chargecloud ist eine Software-as-a-Service-Lösung. Zur Nutzung brauchen Sie nur, was Sie bereits haben: Rechner, Browser, Internetanschluss. Die Arbeit im Hintergrund erledigen wir. Und wir entwickeln die Software beständig weiter – wovon Sie unmittelbar profitieren.

dezent im Hintergrund: WhiteLabel-Lösung

Damit Sie im Licht stehen, bleiben wir im Schatten: Dank unserer WhiteLabel-Lösung nutzen Sie alle Vorteile von chargecloud, führen aber Ihre Kundenkommunikation im eigenen Namen, mit Ihrem Logo und Design – weil sich Ihre Kunden mit gutem Grund für Sie entschieden haben.

flexibel: modularer Aufbau

Wir haben unsere Software modular aufgebaut: Damit Sie exakt bekommen, was Sie brauchen. Nicht weniger, aber auch nicht mehr. Ändert sich Ihr Bedarf – ändern wir die Module. Mit chargecloud sind Sie flexibel und bleiben es.



im Fokus: der Kunde

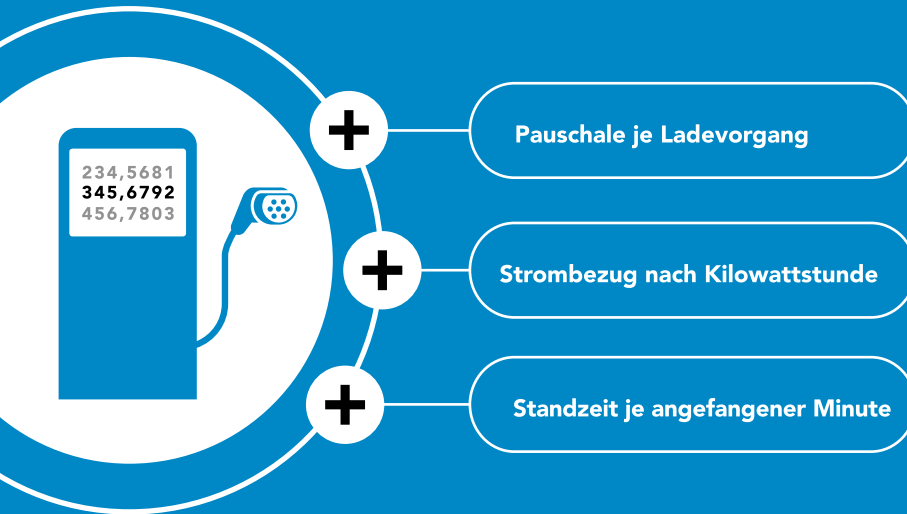
Der Kunde ist König. Das ist im Geschäftsleben ein unverrückbarer Grundsatz: Wer dem Kunden nicht bietet, was er benötigt, treibt ihn zum Wettbewerber. Darum entwickelt chargecloud Lösungen, die es Ihnen ermöglichen, auf die Anforderungen Ihrer Kunden flexibel und konkurrenzfähig zu reagieren. Wir liefern Ihnen Lösungen, mit denen Sie am Markt erfolgreich sind.

individuell: die Preisgestaltung

Mit chargecloud sind Sie bei der Tarifgestaltung vollkommen frei: Ob Lade- oder Standzeit, Stromverbrauch oder Standort, Uhrzeit, Datum, Kundengruppe – Sie entscheiden, was und wie Sie abrechnen wollen. Unsere Software passt sich Ihren Bedürfnissen an.

transparent: die Preisanzeige

Ihre Kunden sehen – auf der eigens von chargecloud entwickelten WhiteLabel-App – jederzeit, wie viel sie ein Ladevorgang am jeweiligen Standort kostet. Und die App bietet noch weitere Vorteile.

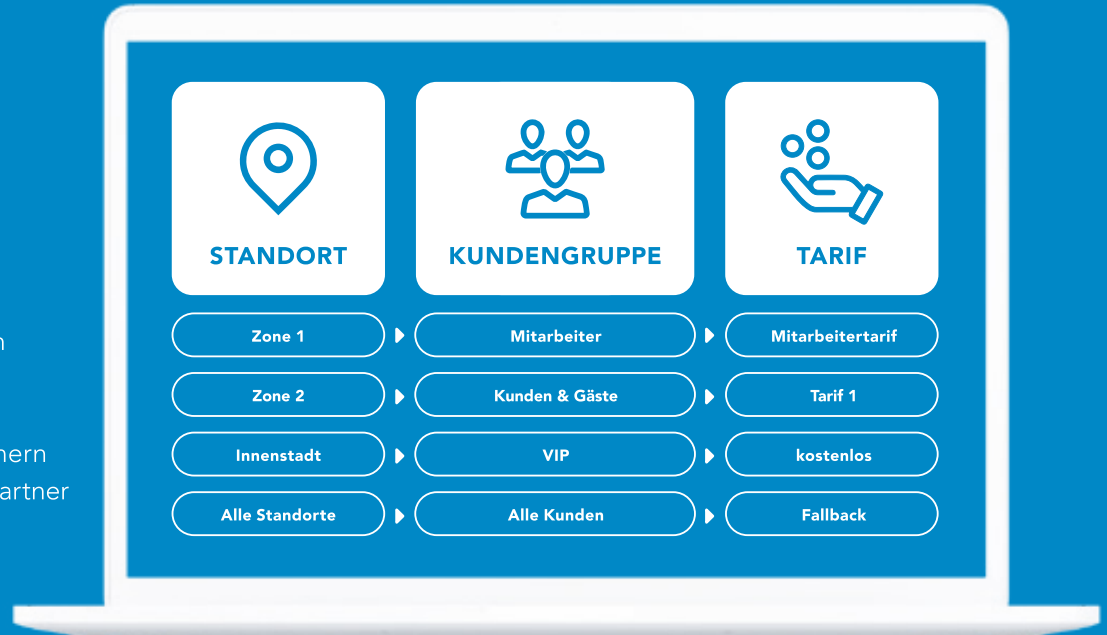


Preisbestandteile flexibel kombinieren

- Pauschale je Ladevorgang
- Strombezug (kWh)
- Standzeit (je angefangener Minute)
- tages- und uhrzeitabhängige Tarife

Abrechnen mit individuellen Tarifen – zum Beispiel:

- registrierte Vertragskunden
- Spontankunden, die den Ad-hoc-Zugang nutzen
- Gäste von e-Roaming-Partnern
- VIP-Kunden wie Geschäftspartner
- Haushaltsstromkunden
- Mitarbeiter



bequem für Sie und Ihre Kunden: die Smartphone-App



Schluss mit komplizierten Prozeduren! Mit unserer Smartphone-App machen Sie Ihren Kunden das Laden ganz einfach: Im System registrieren, Standorte finden, Ladevorgänge starten, verfolgen und den Vorgang schließlich bezahlen? Selbstverständlich über unsere WhiteLabel-App – mit Ihrem Logo und Ihren Firmenfarben.

Über eine praktische Karten- und Listenansicht steuern Ihre Kunden bequem den nächsten Ladepunkt an, sehen auf einen Blick die jeweiligen Tarife, Öffnungszeiten, Steckertypen und ob die Station aktuell frei oder belegt ist. Selbstverständlich unterstützen wir auch Parkensensoren und Reservierungen.

Außerdem können Kunden über die App ihre Daten verwalten und frühere Ladevorgänge und Rechnungen einsehen. Aktuelle Rechnungen erhält der Kunde per E-Mail.

**Auch als
Web-App!**





gelöst: eichrechts- konforme Abrechnung

Ladevorgänge eichrechtskonform abrechnen? Darüber wurde in der Branche lange diskutiert. Wir haben etwas weniger geredet – und stattdessen mit unserem Partner MENNEKES das Problem gelöst. Und die Physikalisch-Technische Bundesanstalt hat unsere Lösung zertifiziert.

Dank unseres offenen Ansatzes war unser System das erste am Markt, das die Ladesäulen verschiedener Hersteller eichrechtskonform abrechnen kann. Einzige Voraussetzung ist die Zertifizierung der Hersteller-Hardware.



- Im Ladepunktzähler werden Datensätze inklusive digitaler Signatur erstellt
- Zählerstand und Public-Key des Zählers sind vor Ort einsehbar

- Jeder Datensatz besitzt eine Signatur
- Jede Veränderung des Datensatzes ist mit der Transparenzsoftware feststellbar

scannen, laden, zahlen: Direct Payment für alle



FIRMENLogo
DIRECT PAYMENT



DE*CHC*99999*040
chrg.me/grTKo3



Mit chargecloud ermöglichen Sie allen Elektromobilisten an Ihren Ladestationen direkt zu bezahlen. Eine vorherige Registrierung ist nicht nötig. Alles, was der Fahrer benötigt, ist sein Smartphone, mit dem er den QR-Code auf der Ladestation einscannt. Die entsprechenden 3-D-Aufkleber sind dank innovativer Gelfüllung manipulationssicher.

Der QR-Code führt den Kunden auf eine Website, über die sein Ladewunsch bearbeitet und freigeschaltet wird. Anschließend kann der Kunde sofort laden und abschließend bequem und sicher mit seiner Kreditkarte bezahlen. Die Rechnung erhält er auf Wunsch per E-Mail.



offen für andere: e-Roaming

Wenn Sie mit einem herkömmlichen Auto von Hamburg nach München fahren, ist es unerheblich, wo Sie tanken: Benzin ist Benzin. Anbieterunabhängig. Stets kompatibel. Daran sind Sie gewöhnt. Das ist der Standard.

chargecloud sorgt dafür, dass es mit Ladestrom ebenso ist: Mit unseren Roaming-Schnittstellen sorgen wir dafür, dass Ihre Ladestationen auch den Kunden anderer Anbieter offen stehen, in den Apps dieser Anbieter gelistet werden – und umgekehrt. So können Ihre Kunden an Tausenden weiteren Ladestationen problem-

los ihre Fahrzeuge laden – und Tausende andere Ihre Infrastruktur nutzen.

Mit uns – und unseren exzellenten Kontakten etwa zum TankE-Netzwerk – tragen Sie aktiv dazu bei, aus regionalen Insellösungen einen bundesweiten und letztlich europäischen Verbund zu machen.

+ e-Roaming mit:

Hubject, e-Clearing.net, PlugSurfing, Stromnetz Hamburg, TankE, e-laden, AllgäuStrom u.v.m.



chargecloud-Vorteile

- ✓ internes Roaming mit anderen chargecloud-Kunden – beispielsweise im TankE-Netzwerk
- ✓ externes Roaming über e-Roaming-Plattformen
- ✓ europaweites Laden
- ✓ Veröffentlichung eigener Ladestationen
- ✓ individuelle Tarifgestaltung
- ✓ freie Gebührengestaltung fürs Laden an fremden Ladestationen
- ✓ automatische Rechnungsstellung





zukunftssicher: chargecloud

Sie nutzen eine Büro-Software, die Sie auch morgen noch einsetzen können und übermorgen? Sie erwarten, dass diese Software jederzeit aktuell und sicher ist – und dass sie gegebenenfalls Anforderungen berücksichtigt, an die heute noch niemand denkt? Selbstverständlich! Denn das ist ebenso bequem wie ökonomisch. Für Ihre Ladeinfrastruktur sollten Sie nicht weniger verlangen! Gerade weil die Elektromobilität erst am Anfang steht, ist es wichtig, heute auf ein System zu setzen, das auch morgen noch zeitgemäß ist.

Mit chargecloud sind Sie auf der sicheren Seite, denn

- wir orientieren uns an den aktuellen Bedürfnissen des Marktes
- wir unterstützen Sie dabei, neue Geschäftsfelder zu entwickeln und zu besetzen
- wir stellen Ihnen Ihr System innerhalb weniger Tage nach Beauftragung zur Verfügung
- wir bieten ein faires Preis-Leistungs-Verhältnis
- wir garantieren höchste Datensicherheit
Made in Germany

Unser Entwicklerteam optimiert unsere Software kontinuierlich und passt sie aktuellen Anforderungen umgehend an. Alle Daten werden in Deutschland verarbeitet und gehostet. Die Datenspeicherung unterliegt den strengen Datenschutzrichtlinien der EU. Unsere Rechenzentren sind nach ISO 27001 zertifiziert und rund um die Uhr verfügbar.

chargecloud ist und bleibt unabhängig von Hardware-Anbietern und Energielieferanten und ist offen und nutzbar für alle Fahrzeugklassen und die Landstromversorgung von Schiffen.



in einer Plattform: alle E-Mobility-Prozesse

die Software-as-a-Service

- cloudbasiert
- umfassend
- richtungsweisend
- kundenzentriert
- mehrmandantenfähig

alle Prozesse: für Stationsbetreiber

- herstellerunabhängig
- robuste M2M-SIM-Karten
- Anbindung und Datenerfassung
- Fernsteuerung und -wartung
- Zugriffsberechtigung
- Störungsüberwachung
- Partner-Verwaltung
- u.v.m.

flexibel erweiterbar

- Smartphone-App (B2C & B2B)
- europaweite Vernetzung via e-Roaming
- Standortpartner-Verrechnung
- 24/7-Callcenter für Ihre Kunden
- Anbindung von Parksensoren

alle Prozesse: für E-Mobility Provider

- digitale Kundenakte und Verträge
- flexible Tarifierung und Rechnungswesen
- voll-integriertes Direct Payment
- eichrechtskonforme Rechnungsstellung
- Zahlungs- und Mahnwesen
- individuelles Reporting
- WhiteLabel-Lösung
- u.v.m.

**Vernetzen, managen, abrechnen?
Geschäftsmodelle in der E-Mobilität entwickeln?
Wir teilen gerne unser Know-how mit Ihnen.
Von Anwendern für Anwender.**

chargecloud ist ein Joint Venture von MENNEKES (Ladestationen), powercloud (Software) und RheinEnergie (Energieversorgung). In chargecloud bündelt sich die jahrelange Branchenerfahrung großer Akteure. Wir verbinden Hardware mit Software und vernetzen Ladepunkte und Anbieter europaweit. chargecloud ist der Schlüssel zu Ihrem erfolgreichen Engagement in der E-Mobilität.

Gerne unterstützen wir Sie auch bei der Entwicklung von Geschäftsmodellen in der E-Mobilität. Bei Fragen und Herausforderungen stehen wir Ihnen zur Seite.

Sprechen Sie uns an.

chargecloud GmbH

Methweg 6-8
50823 Köln
DEUTSCHLAND

Tel.: + 49 (0) 221 399 09 399
info@chargecloud.de
www.chargecloud.de

chargecloud