

# POWER YOUR EVENT

LÖSUNGEN FÜR EVENTS, MESSEN, AUSSTELLUNGS- UND KONGRESSZENTREN



# Licht aus – Spot an ...

... und die Show kann beginnen. Jede gelungene Veranstaltung steht und fällt mit einer zuverlässigen, gut verteilten Energieversorgung. Mit MENNEKES sorgen Sie als Messegesellschaft, Hallenbetreiber oder Eventveranstalter für eine Energieverteilung in Profiqualität!

Als Spezialist für industrielle Steckvorrichtungen versorgen wir nicht nur die energieintensivsten Branchen mit Verteilungslösungen. Wir verbinden auch Energie, Datennetzwerktechnik und Komponenten für die moderne Gebäudeleittechnik zum Auf- und Ausbau einer intelligenten Infrastruktur. Da Messe- und Kongresszentren heutzutage keine reinen Zweckbauten mehr sind, sondern sich gleichzeitig durch moderne Architektur und Design auszeichnen, setzen wir bei Energieverteilern auch in puncto Produktgestaltung Maßstäbe.

Mit unserer Kompetenz im Bereich Messe und Event sind wir der richtige Ansprechpartner für die Entwicklung, Produktion und Planung individuell optimierter Energieverteilung bei Veranstaltungen jeder Art. Wir beraten Messegesellschaften, Messebauer und Veranstalter und sind professioneller Ausrüster von modernen Messegeländen, multifunktionalen Kongresshallen sowie zahlreichen Kultur- und Sportevents weltweit. Mehr Energie für Ihre Veranstaltung ...

## ... mit MENNEKES.

**X-CONTACT**  
INSIDE



**PowerTOP® Xtra**  
Stecker/Kupplungen



**EverGUM®**  
Messeverteiler

**Edelstahl-**  
Verteiler

**AMAXX®**  
Steckdosen-  
Kombinationen



**EverBOX –**  
mobile Verteiler



## Inhaltsübersicht

Stationäre Anwendungen	Seiten	5–9
Mobile Anwendungen	Seiten	10–13
Eventtechnik	Seiten	14–15
Referenzen	Seiten	16–17







# Wir machen Messehallen zur Bühne für größte Inszenierungen Stationäre Anwendungen.

Ob Messegelände, Kongresshalle oder Eventbühne – wo auch immer für viele Menschen Information, Präsentation oder Entertainment inszeniert werden soll, da ist der Bedarf an betriebssicherer und robust ausgelegter Energieverteilung unabdingbar. „Unplugged“ sind Messe- und Kongresshallen nahezu undenkbar.

Grundlage einer störungsfreien Energieversorgung sind die fest installierten Energieversorgungspunkte innerhalb eines Veranstaltungsbereiches. Der Zugang hierzu sollte in der Regel nur autorisierten Personen möglich sein, um bspw. unerlaubte Stromentnahmen zu verhindern. Stationäre Lösungen für Messe- und Kongresshallen müssen neben der Stromversorgung auch eine Wasser- und Netzwerkverteilung vorsehen. Da in Aufbau-phasen dabei mitunter schweres Gerät zum Einsatz kommt, müssen alle Festinstallationen sehr robust und stoßfest ausgelegt sein.

Die Energieverteilung im Außenbereich, etwa auf Messe- und Veranstaltungsgeländen, muss vor Witterungseinflüssen geschützt und der Zugang zu Strom, Wasser und Datennetzwerk autorisiert werden können. Wir bieten die passende Lösung für jeden Bedarf.

MENNEKES Steckvorrichtungen verrichten seit vielen Jahren zuverlässig ihren Dienst im Innen- und Außenbereich, bspw. im Außenbereich der Messe Frankfurt, bei der Landesmesse Stuttgart, beim MCH Group Messe- und Kongresszentrum Basel oder bei Fernsehanstalten wie WDR oder ZDF.

1

## Unterputz-Kombinationen für Strom- und Wasseranschluss

- modernes Design
- Energie und Wasser vor Ort verfügbar
- Integration in die Gebäudearchitektur
- abschließbar in gestecktem Zustand

2

## AMAXX® Steckdosen-Kombinationen

- individuelle Bestückung auch mit Datensteckdosen
- Farbvarianten gelb, silber, elektrograu oder schwarz
- aus-/aufbaufähig durch Modularität
- verplombbar – Absicherungen (FI/LS) zentral vor Ort

3

## Energiemess-Systeme

- Gesamtenergiemessung eines oder mehrerer Verbraucher
- Integration in bestehende Festinstallation möglich

4

## CombiTOWER®

- für drinnen und draußen (Schutz vor Witterungseinflüssen und äußeren Einwirkungen)
- robustes Gehäuse
- als geschlossenes/abschließbares Gehäuse und offen lieferbar
- in den Farben Gelb oder Silber lieferbar



1

**Unterputz-Kombinationen für Strom- und Wasseranschluss**



2

**AMAXX® Steckdosen-Kombinationen**



3

**Energiemess-Systeme**



4

**CombiTOWER®**

# Stationäre Anwendungen für den Innenbereich Hallenverteilung von Strom, Wasser und Datennetzwerk.

Die sprichwörtliche Lebensader eines Eventbereiches ist die störungsfreie Energieversorgung. Mit ihr steht und fällt der Erfolg einer Messe oder Veranstaltung. MENNEKES bietet individuell zugeschnittene Lösungen zum Aufbau einer zukunftsfähigen Energieinfrastruktur. Gemeinsam mit unseren Kunden erarbeiten wir Lösungen. So bieten AMAXX® Gehäuse zum Beispiel die Möglichkeit, Netzwerkkomponenten zur Erweiterung oder zum Aufbau von kleinen Netzwerken aufzunehmen. Für das Überwachen der Energieverbräuche auf Messen oder Veranstaltungen bieten wir ein Energiemess-System.

Hiermit haben Sie auch die Möglichkeit zur Integration von bspw. allstromsensitiven FI-Schutzschaltern und/oder Brandschutzschaltern (nach DIN VDE 0100-420).

Die Möglichkeiten der Kombination von Strom- und Wasseranschlüssen in Form von Auf- und Unterputz oder als frei stehende Lösung können vielfältig genutzt werden. So auch zum Beispiel als Unterputz-Lösung in ebenso robustem wie elegantem Edelstahl.



**Energiemess-Systeme**



**AMAXX® Steckdosen-Kombinationen**



**Unterputz-Kombinationen für Strom- und Wasseranschluss**



” MENNEKES bietet individuell zugeschnittene Lösungen für den Aufbau einer zukunftsfähigen Energieinfrastruktur!



# Stationäre Anwendungen für den Außenbereich Frei stehende Installation.

Außenbereiche von Messegeländen oder Eventhallen müssen ebenso mit Energie versorgt werden wie die Innenbereiche, denn sie werden oft als zusätzliche Veranstaltungsfläche genutzt. Um in diesen Einsatzbereichen die benötigte Infrastruktur zu realisieren, sind Festinstallationslösungen wichtig, die für die speziellen Anforderungen im Außeneinsatz ausgelegt sind.

Der Schutz vor Witterungseinflüssen, die Absicherung gegen nicht autorisierten Zugriff und Vandalismus sowie die sichere und einfache Handhabung durch wechselnde, teilweise externe Techniker sind hier die vordringlichsten Aspekte, die es zu erfüllen gilt.

MENNEKES bietet hierfür ein breites Portfolio an Produkten, die allen genannten Aspekten gerecht werden.

Frei stehende Lösungen werden auf dem weitläufigen Messegelände häufig benötigt. Hier sind abschließbare Energiepoller oder Standsäulen in massivem Edelstahl-Gehäuse von MENNEKES die optimale Wahl.

1

## Abschließbare Energiepoller

- bei gestecktem Stecker abschließbar
- Schutz vor Witterungseinflüssen
- Schutz vor unerlaubtem Zugriff
- in unterschiedlichen RAL-Farben lieferbar

2

## Edelstahl-Verteiler

- Schutz vor Witterungseinflüssen
- modernes Design
- Absicherungen vor Ort
- vor unerlaubtem Zugriff geschützt



1

**Abschließbare  
Energiepoller**



2

**Edelstahl-Verteiler**



# Stationäre Anwendungen für den Außenbereich

## Gesicherte Lösungen für die Wand- und Mastbefestigung.

Planer und Installateure der Gebäudetechnik sind bei öffentlichen Gebäuden wie Messe-, Kongress- und Eventhallen besonders gefordert, wenn es um die strengen Vorschriften und Anforderungen an die Gebäudeinstallation geht. Wir entwickeln individuelle Lösungen auf Anfrage bspw. Kombinationen in halogenfreier Ausführung und nach DIN EN 61439 für den Einsatz in öffentlichen Gebäuden.

Mit dem Gehäusematerial AMELAN® haben wir Produkte mit hohen mechanischen, thermischen und elektrischen Eigenschaften, die hohe Chemikalienbeständigkeit und Dimensionsstabilität optimal vereinen.

Vor äußeren Einwirkungen, Wind und Wetter und der UV-Strahlung können MENNEKES Steckdosen-Kombinationen zusätzlich einfach, schnell und sicher mit geeigneten Wetterschutzdächern aus hochwertigem, rostfreiem Edelstahl geschützt werden. Mit dem bei uns verfügbaren Zubehör ist selbst die Befestigung an Lichtmasten kein Problem.

MENNEKES EverGUM® Steckdosen-Kombinationen sind für die Verwendung im Freien ideal geeignet. Das Gehäuse besteht aus einer Vollgummi-Mischung, verfügt über hohe Durchschlags- und Kriechstromfestigkeit und ist in den Farben Gelb oder Schwarz verfügbar.

# 1

### Gehäusematerial AMELAN®

- vereint hohe mechanische, thermische und elektrische Eigenschaften mit hervorragender Chemikalienbeständigkeit sowie Dimensionsstabilität
- in IP 44 und IP 67 lieferbar
- Farbvarianten schwarz, gelb, silber, elektrograu, grau
- bei Bedarf halogenfreie Ausführung
- erhältlich mit Brandschutzklassifizierung nach DIN EN 13501-1:2010

# 2

### MENNEKES EverGUM® Steckdosen-Kombinationen

- signalgelbes oder schwarzes Gehäuse
- in verschiedenen Größen lieferbar
- robust gegen Stöße und äußere Gewalteinwirkung

# 3

### Zubehör zur Befestigung an Lichtmasten

- individuelle Lösung für Ihre Anforderung



# 1

Gehäusematerial  
AMELAN®

# 2

MENNEKES EverGUM®  
Steckdosen-Kombinationen

# 3

Zubehör zur  
Befestigung an  
Lichtmasten



1

2

3

4

# Einfach Energie dort hinführen, wo sie gebraucht wird!

## Mobile Anwendungen für innen und außen.

Eine intelligent geplante Festinstallation in professioneller Qualität ist das A und O jeder Veranstaltungsinfrastruktur. Die perfekte Ergänzung dazu sind mobile Lösungen, mit denen man flexibel in Messehallen oder Kongresszentren Energie an jedem Punkt verfügbar machen kann.

Ob Aussteller, Messebauer oder Veranstalter – der Einsatz von mobilen Verteilern ermöglicht es, Energie an jedem beliebigen Punkt der Veranstaltungsräumlichkeiten zugänglich zu machen. Sowohl in der Aufbauphase als auch während einer laufenden Messe oder einer Tagungsveranstaltung gibt es garantiert immer – meist wechselnde – Anforderungen an die Stromversorgung. Sei es für Werkzeuge, Generatoren, den Betrieb von Beleuchtung, Belüftung, Multimediaanlagen, Bühnentechnik oder Standservern.

Besonders wenn für wechselnde Messeevents oder verschiedene Veranstaltungsformate bei Kongressen Umbauten auf der Tagesordnung stehen, zahlt sich die mobile Unterverteilung mit MENNEKES Lösungen mit Sicherheit aus.

# 1

### **AMAXX® Messestandkombination**

- sichere Verteilung vor Ort
- robustes Gehäuse
- Ein- und Ausschalter integrierbar
- Absicherungen vor Ort (bspw. mit Brandschutzschalter nach DIN VDE 0100-420)
- mit oder ohne Zuleitung lieferbar

# 2

### **EverGUM® Messestandverteiler**

- in Messestände (Wände) integrierbar
- mit Ab- bzw. Aufhängvorrichtung lieferbar

# 3

### **EverBOX GRIP – mobile Verteiler**

- kompaktes Gehäuse und stapelbar
- geringes Gewicht und bequem tragbar
- geschützte Steckdosen

# 4

### **Mobile EverGUM® Verteiler**

- Bodenfreiheit verhindert Wassereintritt
- robust
- Signalfarbe Gelb
- mit oder ohne Zuleitung lieferbar



# 1

**AMAXX® Messestand-  
kombination**



# 2

**EverGUM®  
Messestandverteiler**



# 3

**EverBOX GRIP –  
mobile Verteiler**



# 4

**Mobile EverGUM®  
Verteiler**



# Mobile Anwendungen für Messestände

## Passende Verteiler für den Einsatz vor Ort.

Profis achten darauf, dass die mobilen Verteiler für den rauen Alltagsbetrieb geeignet sind und den hohen Anforderungen nach BGV A 3 genügen. So entsprechen bspw. die verbauten SCHUKO® Steckdosen durchgängig den neuen Normvorschriften der DIN VDE 620-1 für ortsveränderliche Geräte. MENNEKES mobile Verteiler sind stoßfest, formstabil, wetter- und alterungsbeständig. Für die Sicherheit von Mensch und Maschine sind die Energiekraftpakete bedarfsgerecht mit FI- und LS-Schutzschaltern ausgerüstet. Diese sind vor Ort direkt zugänglich. Das erspart im Fall der Fälle den zeitaufwendigen Weg zur Hauptverteilung. Damit sind die mobilen

Verteiler ideal auch als Messestandversorgung mit Auf- bzw. Abhängenvorrichtung geeignet.

Dabei passen sie sich sowohl räumlich als auch funktionell perfekt an die individuellen Anforderungen an: Durch Auf-/Abhängen und Aufstellen integrieren sie sich gut in jeden Messestand und können individuell bestückt werden mit CEE-Steckvorrichtungen, SCHUKO®, FI- und LS-Schaltern, Ein-/Ausschaltern, Lasttrennschaltern, Energiezählern oder Energiemess-Systemen.



**EverGUM®**  
Messestandverteiler



**AMAXX®** Messestand-  
kombination



**EverBOX GRIP –**  
mobile Verteiler



**EverGUM®**  
Steckdosenleiste



MENNEKES entwickelt mobile Verteiler die für den rauen Eventbetrieb geeignet sind und sowohl die hohen als auch die individuellen Anforderungen erfüllen!

# Eventtechnik für innen und außen

## CEE-Steckvorrichtungen in Schwarz.

Die Energieversorgung des Eventbereiches darf in manchen Fällen nicht sichtbar sein. Dem Auge des Zuschauers soll die Technik auf der Bühne, im Fernsehen oder bei Open-Air-Veranstaltungen verborgen bleiben.

Auch hierfür bietet MENNEKES passende Lösungen mit CEE-Steckvorrichtungen in Schwarz. Das Licht der Scheinwerfer wird nicht reflektiert, so dass die CEE-Stecker und -Kupplungen, Steckdosen-Kombinationen und mobilen Verteiler nahezu unsichtbar sind. MENNEKES bietet damit ein breites Spektrum an CEE-Steckvorrichtungen und CEE-Kombinationen für diese Spezialanwendungen.

Im funktionalen schwarzen Design sind sie wie alle Produkte von MENNEKES ebenso für den extremen, ausfallsicheren Dauereinsatz ausgelegt.



CEE-Stecker und -Kupplungen



Steckdosen-Kombinationen



Mobile Verteiler





# Eventtechnik im Außenbereich ausgelegt für härteste Bedingungen.

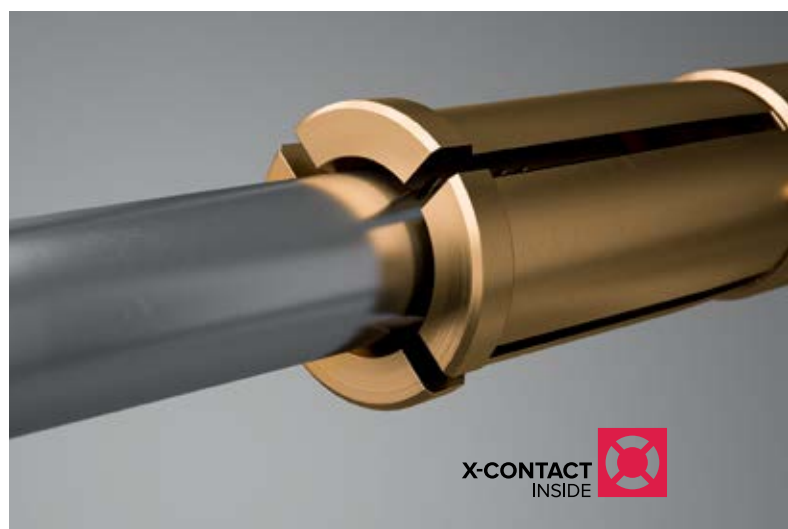
Bei Events z. B. in Fußballstadien sind die Steckvorrichtungen härtesten Bedingungen ausgesetzt. Bei der Stromversorgung der Besonnungsanlagen für den Rasen liegen die Steckvorrichtungen auf dem frisch gemähten Rasen. Hierdurch kann sich der Rasenschnitt auf die Kontakte setzen. Die Ablagerungen sammeln sich dann in der Steckdose an. Dies kann dazu führen, dass Steckvorrichtungen „durchbrennen“. Mit X-CONTACT hat MENNEKES hierfür die optimale Lösung.

Industriesteckvorrichtungen für 63 A und 125 A sind oft schwersten Belastungen ausgesetzt: Sie müssen trotz Schmutz und Nässe zuverlässig funktionieren. Herkömmliche CEE-Steckvorrichtungen waren stets ein Kompromiss zwischen Bedienkomfort und Kontaktqualität: Entweder bekam man das eine oder das andere. Dieses Dilemma schien bisher aufgrund der physikalischen Bedingungen unvermeidbar. Mit X-CONTACT präsentiert MENNEKES nun ein System,

das höchste Zuverlässigkeit der elektrischen Verbindung mit höchstem Bedienkomfort vereint. Sicherer Kontaktschluss und einfache Handhabung sind nun auf dem gleichen hohen Level, auch bei Stromstärken von 63 A oder 125 A.

Das gelingt durch das speziell vorbehandelte Material, eine innovative Bearbeitung und die neue Formgebung. Ein Blick in die Öffnung einer X-CONTACT Hülse lässt dabei das intelligente Prinzip erkennen: Die x-förmige Schlitzung und Rillung der Innenwand entfaltet in der Anwendung konkrete Vorteile. Die neuen Hülsen trotzen auch härtesten Bedingungen. Das Zusammenspiel von Federung und Rillung garantiert nicht nur den sicheren Kontaktschluss, sondern bietet auch den praktischen Nebeneffekt, dass alle Arten von Schmutz beim Stecken und Ziehen abgestreift werden. Auch Korrosionen an Oberflächen werden durch die Federwirkung der Hülsen regelrecht abgeschabt.

Erfahren Sie mehr über die neue Generation Kontakthülsen unter: **[www.MENNEKES.de/x-contact](http://www.MENNEKES.de/x-contact)**



# Ihr großer Auftritt liegt uns am Herzen! Höchste Qualität – individuell gelöst!

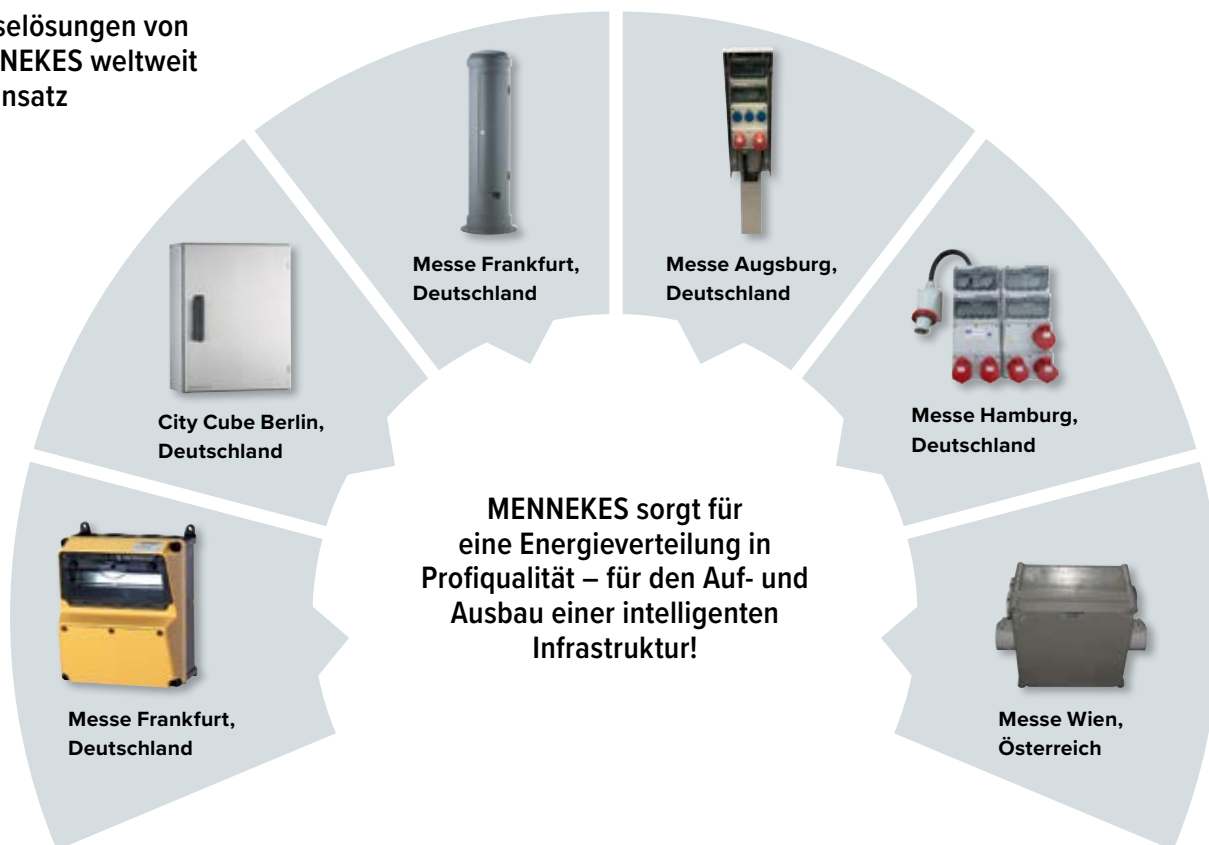
Geht es um den großen Auftritt, dann sind in den meisten Fällen individuelle Lösungen gefragt. MENNEKES glänzt hierbei nicht nur mit höchster Qualität auf Produktebene, sondern auch in der persönlichen Projektbetreuung. So wurde zum Beispiel auch das Staatstheater München individuell beraten und mit spezifischen Anwendungen nach Maß ausgestattet.

Auch im Messebereich sind zwar die Anforderungen grundsätzlich überall ähnlich – die Umsetzung ist aber meist durch lokale Besonderheiten oder konkrete Wünsche jedes Mal neu zu planen und zu lösen. So haben wir für den Außenbereich der Messe Frankfurt frei stehende Lösungen realisiert: Hier waren abschließbare Energiepoller und Standsäulen mit massivem Edelstahl-Gehäuse die optimale

Wahl. Nicht nur der Schutz vor Witterungsverhältnissen, sondern auch der Schutz vor Vandalismus stand hierbei im Vordergrund. Ein vandalensicherer und robust gesicherter Zugang nur für autorisiertes Personal wurde individuell realisiert.

Für die Messe Wien waren besonders schmale Bauformen gewünscht, die maßgeschneidert realisiert wurden. Für die Messe Basel wurden Energie und Daten in einer kombinierten Lösung umgesetzt. Dabei wurden Netzwerkkomponenten in die Energieverteilung integriert, die es erlauben, die einzelnen Messestände nicht nur mit Energie zu versorgen, sondern gleichzeitig auch zu vernetzen.

## Messelösungen von MENNEKES weltweit im Einsatz



**Referenzen:**

- City Cube Berlin, Deutschland
- Horlemann, Mobile Energy GmbH, Uedem, Deutschland
- Landesmesse Stuttgart, Deutschland
- Messe Augsburg, Deutschland
- Messe Frankfurt, Deutschland
- Messe Hamburg, Deutschland
- Messe Leipzig, Deutschland
- Rundfunkanstalt WDR und ZDF, Deutschland
- Staatstheater München, Deutschland
- Ville d'Enisheim, Enisheim, Frankreich
- World Forum, Den Haag, Niederlande
- Messe Wien, Österreich
- Messe- und Kongresszentrum Basel, Schweiz







# My Power Connection Made in Germany.

1935 in Kirchhundem im Sauerland gegründet, hat MENNEKES den rasanten Einzug der Elektrizität in alle Bereiche der Industrie, bis hin in unseren Alltag, aktiv begleitet und mit Produkten und Lösungen im Bereich Industriesteckvorrichtungen mitgeprägt. Und das nicht nur in Deutschland. Mit einer Man-Power von über 1.000 engagierten Mitarbeitern ist das Familienunternehmen heute international präsent und gehört zu den führenden Anbietern in der Elektroindustrie. MENNEKES Produkte aus den Bereichen Industriesteckvorrichtungen und Elektromobilität werden in über 90 Ländern der Erde eingesetzt. Wo hohe Ströme sicher und wirtschaftlich übertragen werden müssen, können sich unsere Kunden und Partner jederzeit auf MENNEKES verlassen.

Und auch in der EU setzt man geschlossen auf höchste Qualität: 2014 wurde die Ladesteckvorrichtung Typ 2 von MENNEKES vom Europäischen Parlament zum Standard in der EU erklärt. Ein wegweisender Meilenstein. Doch schon längst machen wir mehr als Plugs for the World. Wir denken ganzheitlich und schaffen leistungsstarke Verbindungen, die es ermöglichen, innovativer mit Energie umzugehen und diese intelligenter zu verteilen und zu verwalten. Und weil wir bei der Entwicklung unserer Produkte und Lösungen gern aus Anwendersicht denken, kommunizieren wir auch unser Leistungsversprechen aus der Kundenperspektive:

**MENNEKES – MY POWER CONNECTION.**



# Innovationskraft verbindet.

Wir von MENNEKES haben uns seit jeher zum Ziel gesetzt, innovative Verbindungen zwischen Industrie und Infrastruktur, zwischen Energie und Elektromobilität zu schaffen. Unser Sortiment umfasst mehr als 15.000 verschiedene Industriesteckvorrichtungen und Elektromobilitätslösungen in diversen Ausführungen und Bauformen. Ganz gleich, ob Serienanwendung oder individuelle Sonderentwicklung, die Marke MENNEKES steht von Beginn an für das gewisse Extra – für eine intelligente, nachhaltige Lösung verbunden mit höchster Qualität, Zuverlässigkeit und Sicherheit.



## Intelligente eMobility Ladelösungen für:

- Unternehmen
- Privathaushalte
- Flottenbetreiber
- Städte
- Hotels
- Shops und Restaurants
- Parkhäuser
- Vermieter

## Zuverlässige Steckvorrichtungen für:

- Industrieanlagen
- Bergbau
- Chemie und Petrochemie
- Bahn- und Verkehrsbetriebe
- Werften
- Lebensmittelindustrie
- Messen und Ausstellungen
- Datenzentren
- Handwerk
- Produzierendes Gewerbe



## Ansprechpartner bei MENNEKES



**Stefan Schlabach**

Phone: +49 2723 41-429

Fax: +49 2723 41-49429

stefan.schlabach@MENNEKES.de

### **MENNEKES**

Elektrotechnik GmbH & Co. KG

Aloys-Mennekes-Straße 1  
57399 Kirchhundem  
GERMANY

Phone: +49 2723 41-1

Fax: +49 2723 41-214

**Besuchen Sie unsere neue Website:**

[www.MENNEKES.de](http://www.MENNEKES.de)

1011400DS 2TA 03.18 V Änderungen vorbehalten. Für Druckfehler keine Haftung

