

Unsere PowerTOP® Xtra Familie Jetzt einfach umstellen

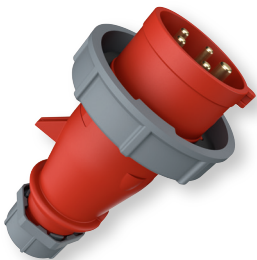
Die Zukunft spricht PowerTOP® Xtra

Die Stecker und Kupplungen unserer PowerTOP® Xtra Familie in 16 A und 32 A ersetzen die Produkte aus den Serien AM-TOP® und PowerTOP®. Wir haben eine Wechseltabelle für Sie erstellt, die Sie bei der Umstellung unterstützt. Hier finden Sie rechts die neuen Artikelnummern, die alle bisherigen links aufgeführten Artikelnummern ersetzen. So gelangen Sie schnell und unkompliziert zum richtigen Produkt.

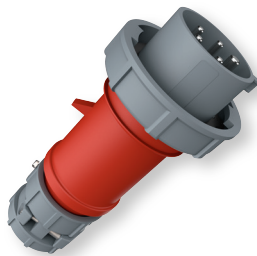
Steckvorrichtungen für alle Fälle

Die PowerTOP® Xtra Familie hat viel zu bieten: Das spezielle ergonomische Design und robustes Material sorgen für eine sichere Handhabung und Langlebigkeit der Produkte. Dank cleverer Features können Sie die Steckvorrichtungen komfortabel mit wenigen Werkzeugen montieren. Bewährte Anschlusstechniken garantieren eine einfache Installation und sicheren Anschluss. Die Modelle mit IP67 / IP69 Schutz bleiben bei Untertauchen und Hochdruckreinigung wasserdicht. Und: Alle PowerTOP® Xtra Kupplungen sind mit unserer ausgeklügelten Kontakthülsen-Technologie X-CONTACT® ausgestattet – was Ihnen ein besonders kraftsparendes Stecken und Ziehen ermöglicht.

AM-TOP®



PowerTOP®









PowerTOP® Xtra









NEU



Bisherige Typen (IP67)

	A	P	110 V	230 V	400 V	500 V	50 - 500 V
Stecker							
AM-TOP® 	16	3	277	278			
	16	4		281	282	283	
	16	5			288		
	32	3		290			
	32	4		293	294	295	
	32	5			300		
AM-TOP® 	16	3			279		2652ZA
	16	4	280				
	16	5	286	287			
	32	3	289		291		
	32	4	292				297
	32	5	298	299		2021	
PowerTOP® 	16	3	3794	3796	3799	3797	
	16	4		3811	3809	3810	
	16	5		3823	3821	3868	3824
	32	3	3829	3830	3832		
	32	4		3844	3841	3842	
	32	5		3855	3853		
Kupplungen							
AM-TOP® 	16	3	539	540			
	16	4		543	544	545	
	16	5			550		
	32	3		552			
	32	4		555	556	557	
	32	5			562		
AM-TOP® 	16	3			541		
	16	4	542				
	16	5		549			
	32	3	551	553			
	32	4	554				559
	32	5	560	561		2143	
PowerTOP® 	16	3	3859	3860			
	16	4		3873	3871	3872	
	16	5	3879	3883	3881	3882	
	32	3	3887		3888		
	32	4		3899	3897	3898	
	32	5		3909	3907		

Neue Typen (IP67 / IP69)

	A	P	110 V	230 V	400 V	500 V	50 - 500 V
Stecker							
PowerTOP® Xtra 	16	3	13619	13620			
	16	4		13621	13622	13623	
	16	5			13624		
	32	3		13625			
	32	4		13626	13627	13628	
	32	5			13629		
PowerTOP® Xtra R 	16	3			13632		13634
	16	4	13635				
	16	5	13641	13642			
	32	3	13649		13651		
	32	4	13652				13657
	32	5	13658	13659		13661	
PowerTOP® Xtra R 	16	3	13630	13631	13632	13633	
	16	4		13636	13637	13638	
	16	5		13642	13643	13644	13645
	32	3	13649	13650	13651		
	32	4		13653	13654	13655	
	32	5		13659	13660		
Kupplungen							
PowerTOP® Xtra 	16	3	14619	14620			
	16	4		14621	14622	14623	
	16	5			14624		
	32	3		14625			
	32	4		14626	14627	14628	
	32	5			14629		
PowerTOP® Xtra R 	16	3			14632		
	16	4	14635				
	16	5		14642			
	32	3	14649	14650			
	32	4	14652				14657
	32	5	14658	14659		14661	
PowerTOP® Xtra R 	16	3	14630	14631			
	16	4		14636	14637	14638	
	16	5	14641	14642	14643	14644	
	32	3	14649		14651		
	32	4		14653	14654	14655	
	32	5		14659	14660		

Bestellnummer in Fettdruck: Markteinführung: 31.03.2025 (16 A, 4 p und 32 A, 3 p, 4 p)