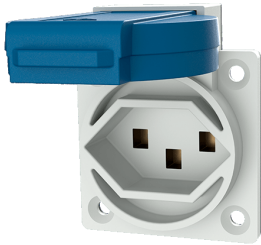


Schutzkontakt-Anbausteckdose

Bestellnr. 10711

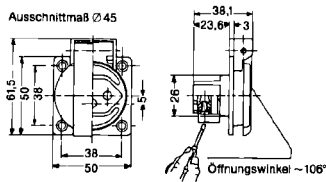


- Schweizer System
- Typ 23
- mit Klappdeckel
- 3 Schraubklemmen
- Nicht kombinierbar mit Wandsteckdosen-Unterteil 10714, 10715 oder 10716.

Technische Daten

| | |
|-------------------|----------------|
| Ampere | 16 A |
| Pole | 3 p |
| Volt | 230 V |
| Anschlussstechnik | Schraubkontakt |
| Kontakt | standard |
| Schutzart | IP 54 |
| Flansch | 50x50 mm |
| Bohrloch | 38x38 mm |
| Gewicht | 42 g |

Abmessungen



Zeichnung
1 MB 423
Maße in mm