

Anbausteckdose

Bestellnr. 1122A

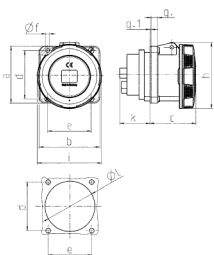


- Schraubkontakt
- X-CONTACT®
- gerade Steckrichtung
- Produkte mit Pilotkontakt: Bestellnr. + Index P

Technische Daten

Ampere	63 A
Pole	4 p
Volt	110 V
Uhrzeitstellung	4 h
Hertz	50-60 Hz
Anschlussstechnik	Schraubkontakt
Kontakt	X-CONTACT®
Schutzart	IP 67
Flansch	107x100 mm
Bohrloch	85x77 mm
Gewicht	604 g
Prüfzeichen	DE, VDE

Abmessungen



Zeichnung	Amp.	63			125	
		3	4	5	4	5
1 MB 212/258	Pole					
Maße in mm	a	107	107	107	130	130
	b	100	100	100	130	130
	c	81	81	81	119	119
	d	85	85	85	104	104
	e	77	77	77	104	104
	f	6	6	6	6,5	6,5
	g	12	12	12	18	18
	g.1	2	2	2	2	2
	h	117	117	117	129	129
	i	113	113	113	126	126
	k	55	55	55	43	43
	l	88	88	88	95	95
Klemmen für Leiterquer-		6	6	6	25	25
schnitt von bis mm²		-25	-25	-25	-70	-70