

Anbausteckdose SCHUKO®

Bestellnr. 11333

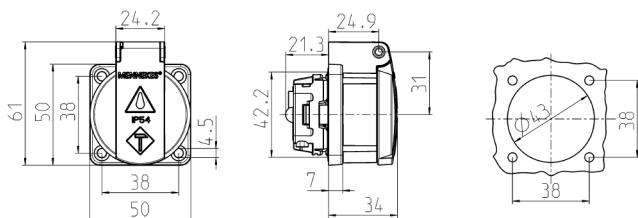


- für ortsveränderlichen Einsatz
- mit Dichtkragen
- mit Klappdeckel
- 3 Schraubklemmen als Verbindungsklemmen von 1,5 - 2,5 mm²
- andere Farben auf Anfrage

Technische Daten

| | |
|-------------------|----------------|
| Ampere | 16 A |
| Pole | 2 p+E |
| Volt | 230 V |
| Anschlussstechnik | Schraubkontakt |
| Kontakt | standard |
| Schutzart | IP 54 |
| Flansch | 50x50 mm |
| Bohrloch | 38x38 mm |
| Gewicht | 62 g |
| Prüfzeichen | DE, VDE |

Abmessungen



Zeichnung
1 MB 5861

Maße in mm