

## Anbausteckdose

Bestellnr. 1148A

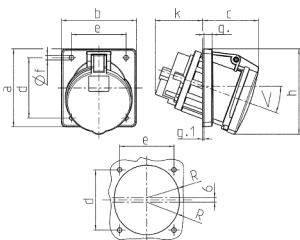


- Schraubkontakt
- X-CONTACT®
- Neigung 20°
- Produkte mit Pilotkontakt auf Anfrage

## Technische Daten

|                   |   |
|-------------------|---|
| Ampere            | 63 A  |
| Pole              | 3 p   |
| Volt              | 400 V   |
| Uhrzeitstellung   | 9 h   |
| Hertz             | 50-60 Hz                                      |
| Anschluss technik | Schraubkontakt                                |
| Kontakt           | hochwärmebeständige Kontaktträger, X-CONTACT® |
| Schutzart         | IP 44   |
| Flansch           | 110x106 mm                                    |
| Bohrloch          | 85x77 mm                                      |
| Neigung           | 20 °  |
| Gewicht           | 526 g   |
| Prüfzeichen       | DE, VDE, CN, CQC                              |

## Abmessungen



| Zeichnung                                 | Amp. | 63  |     |     |
|---|------|-----|-----|-----|
|   |      | 3   | 4   | 5   |
| 1 MB 297                                  | Pole | 3   | 4   | 5   |
| Maße in mm                                | a    | 110 | 110 | 110 |
|   | b    | 106 | 106 | 106 |
|   | c    | 82  | 82  | 82  |
|   | d    | 85  | 85  | 85  |
|   | e    | 77  | 77  | 77  |
|   | f    | 6,5 | 6,5 | 6,5 |
|   | g    | 12  | 12  | 12  |
|   | g.1  | 2   | 2   | 2   |
|   | h    | 122 | 122 | 122 |
|   | k    | 69  | 69  | 69  |
|   | R    | 46  | 46  | 46  |
|   | <    | 20° | 20° | 20° |
| Klemmen für Leiterquerschnitt von bis mm² |      | 6   | 6   | 6   |
|   |      | -25 | -25 | -25 |