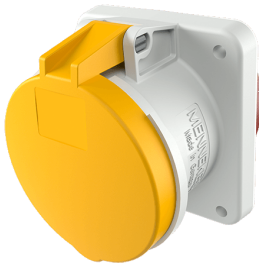


## Anbausteckdose

Bestellnr. 1250A

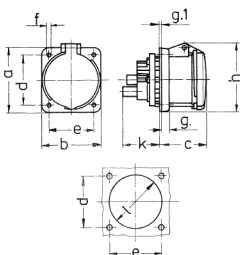


- Schraubkontakt
- X-CONTACT®
- gerade Steckrichtung
- Produkte mit Pilotkontakt auf Anfrage

## Technische Daten

|                   |                  |
|-------------------|------------------|
| Ampere            | 63 A             |
| Pole              | 5 p              |
| Volt              | 110 V            |
| Uhrzeitstellung   | 4 h              |
| Hertz             | 50-60 Hz         |
| Anschlussstechnik | Schraubkontakt   |
| Kontakt           | X-CONTACT®       |
| Schutzart         | IP 44            |
| Flansch           | 107x100 mm       |
| Bohrloch          | 85x77 mm         |
| Gewicht           | 620 g            |
| Prüfzeichen       | DE, VDE, CN, CQC |

## Abmessungen



| Zeichnung   | Amp. | 63  |     |     |
|---|------|-----|-----|-----|
|   |      | 3   | 4   | 5   |
| 1 MB 211  | Pole |     |     |     |
| Maße in mm  | a    | 107 | 107 | 107 |
|   | b    | 100 | 100 | 100 |
|   | c    | 80  | 80  | 80  |
|   | d    | 85  | 85  | 85  |
|   | e    | 77  | 77  | 77  |
|   | f    | 6   | 6   | 6   |
|   | g.   | 12  | 12  | 12  |
|   | g.1  | 2   | 2   | 2   |
|   | h    | 113 | 113 | 113 |
|   | k    | 55  | 55  | 55  |
|   | l    | 88  | 88  | 88  |
| Klemmen für Leiterquerschnitt von bis mm <sup>2</sup> |      | 6   | 6   | 6   |
|   |      | -25 | -25 | -25 |