

Anbausteckdose

Bestellnr. 1273

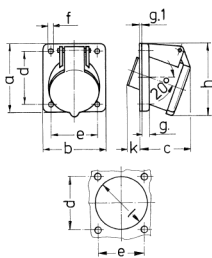


- Schraubkontakt
- Neigung 20°

Technische Daten

| | |
|-------------------|----------------|
| Ampere | 32 A |
| Pole | 3 p |
| Volt | 40-50 V |
| Uhrzeitstellung | 12 h |
| Hertz | 50-60 Hz |
| Anschlussstechnik | Schraubkontakt |
| Kontakt | standard |
| Schutzart | IP 44 |
| Flansch | 68x62 mm |
| Bohrloch | 53x47 mm |
| Neigung | 20 ° |
| Gewicht | 143 g |
| Prüfzeichen | CN,CQC |

Abmessungen



| Zeichnung | Amp. | 16 | | 32 | |
|-------------------------|------|-----|-----|-----|-----|
| | | 2 | 3 | 2 | 3 |
| 1 MB 231 | Pole | | | | |
| Maße in mm | a | 68 | 68 | 68 | 68 |
| | b | 62 | 62 | 62 | 62 |
| | c | 42 | 42 | 42 | 42 |
| | d | 53 | 53 | 53 | 53 |
| | e | 47 | 47 | 47 | 47 |
| | f | 4,5 | 4,5 | 4,5 | 4,5 |
| | g. | 8 | 8 | 8 | 8 |
| | g.1 | 2 | 2 | 2 | 2 |
| | h | 72 | 72 | 72 | 72 |
| | k | 32 | 32 | 32 | 32 |
| | l | 55 | 55 | 55 | 55 |
| Klemmen für Leiterquer- | | 4 | 4 | 4 | 4 |
| schnitt von bis mm² | | —10 | —10 | —10 | —10 |