

Wandsteckdose mit TwinCONTACT

Bestellnr. 1349

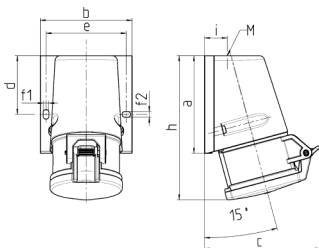


- schraubenlose Feder-Klemm-Technik
- Befestigung von außen

Technische Daten

| | |
|-------------------|----------------------------|
| Ampere | 32 A |
| Pole | 4 p |
| Volt | 500 V |
| Uhrzeitstellung | 7 h |
| Hertz | 50-60 Hz |
| Anschlussstechnik | Schraubenlos - TwinCONTACT |
| Kontakt | standard |
| Schutzart | IP 44 |
| Gewicht | 320 g |
| Prüfzeichen | DE,VDE |

Abmessungen



| Zeichnung 1 MB 463 | Amp. Pole | 16 | | | 32 | | |
|--|--------------|------|-------|-------|-------|-------|-------|
| | | 3 | 4 | 5 | 3 | 4 | 5 |
| Maße in mm | a | 95 | 93 | 92,5 | 102 | 102 | 102 |
| | b | 73,5 | 87,5 | 87,5 | 94 | 94 | 94 |
| | c | 93 | 107,5 | 110 | 115,5 | 115,5 | 119,5 |
| | d | 55,5 | 55,5 | 55,5 | 62 | 62 | 62 |
| | e | 61 | 76 | 76 | 84 | 84 | 84 |
| | f1 | 5,3 | 5,3 | 5,3 | 5,1 | 5,1 | 5,1 |
| | f2 | 5,3 | 5,3 | 5,3 | 5,1 | 5,1 | 5,1 |
| | h | 139 | 139 | 136,5 | 160 | 160 | 156,5 |
| | i | 19,8 | 21,5 | 21,5 | 26,5 | 26,5 | 26,5 |
| | M | 20x | 25x | 25x | 25x | 32x | 32x |
| | | 1,5 | 1,5 | 1,5 | 1,5 | 1,5 | 1,5 |
| Klemmen für Leiterquer- schnitt von bis mm² | | 1,5 | 1,5 | 1,5 | 2,5 | 2,5 | 2,5 |
| | | -4 | -4 | -4 | -6 | -6 | -6 |