

## Anbausteckdose mit TwinCONTACT

Bestellnr. 155

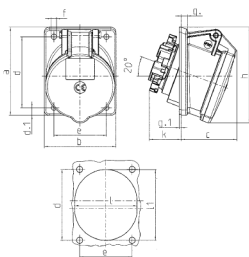


- schraubenlose Feder-Klemm-Technik
- zum Durchverdrahten geeignet
- Neigung 20°

### Technische Daten

Ampere	16 A
Pole	4 p
Volt	500 V
Uhrzeitstellung	7 h
Hertz	50-60 Hz
Anschlussstechnik	Schraubenlos - TwinCONTACT
Kontakt	standard
Schutzart	IP 44
Flansch	87x71 mm
Bohrloch	70x52 mm
Neigung	20 °
Gewicht	134 g

### Abmessungen



Zeichnung	Amp. Pole	16	
		4	5
1 MB 650			
Maße in mm			
a		87	87
b		71	71
c		58	57
d		70	70
d.1		7,5	7,5
e		52	52
f		5,1	5,1
g		6	6
g-1		2	2
h		92	95
k		31	32
l		61	62
ll		-	72
Klemmen für Leiterquer-		1,5	1,5
schnitt von bis mm²		-4	-4