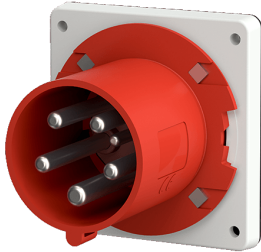


Anbaugerätestecker

Bestellnr. 1688

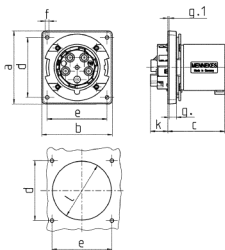


- Schraubkontakt
- hochwärmebeständige Kontaktträger
- vernickelte Kontakte
- Haltenase für den Kupplungsklappeckel muss bauseits angebracht werden, um eine Einrastung sicherzustellen

Technische Daten

Ampere	63 A
Pole	5 p
Volt	400 V
Uhrzeitstellung	6 h
Hertz	50-60 Hz
Anschluss technik	Schraubkontakt
Kontakt	hochwärmebeständige Kontaktträger, vernickelte Kontakte
Schutzart	IP 44
Gewicht	538 g
Prüfzeichen	CN,CQC, DE,VDE (ÜG)

Abmessungen



Zeichnung	Amp.	63		
		Pole	3	4
2 MB 155				
Maße in mm	a	110	110	110
	b	106	106	106
	c	86	86	86
	d	90	90	90
	e	90	90	90
	f	5,5	5,5	5,5
	g.	12	12	12
	g.1	2	2	2
	k	28	28	28
	l	88,5	88,5	88,5
Klemmen für Leiterquerschnitt von bis mm ²		6	6	6
		-16	-16	-16