

## Wandsteckdose mit TwinCONTACT

Bestellnr. 1725

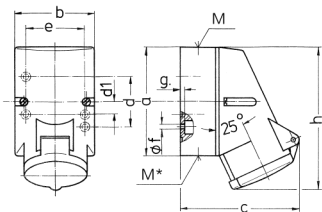


- schraubenlose Feder-Klemm-Technik
- zum Durchverdrahten geeignet
- Befestigung von innen, bei 4- und 5-pol. Gehäuseunterteil um 180° drehbar

### Technische Daten

|                   |                            |
|-------------------|----------------------------|
| Ampere            | 16 A                       |
| Pole              | 4 p                        |
| Volt              | 500 V                      |
| Uhrzeitstellung   | 7 h                        |
| Hertz             | 50-60 Hz                   |
| Anschlussstechnik | Schraubenlos - TwinCONTACT |
| Kontakt           | standard                   |
| Schutzart         | IP 44                      |
| Gewicht           | 200 g                      |

### Abmessungen



| Zeichnung<br>1 MB 209   | Amp.<br>Pole |                             |     |     |
|-------------------------|--------------|-----------------------------|-----|-----|
|                         | 3            | 4                           | 5   |     |
| Maße in mm              | a            | 87                          | 100 | 100 |
|                         | b            | 64                          | 75  | 75  |
|                         | c            | 99                          | 110 | 113 |
|                         | d            | 40                          | -   | -   |
|                         | d1           | -                           | 11  | 11  |
|                         | e            | 50                          | 59  | 59  |
|                         | f            | 4,5                         | 5   | 5   |
|                         | g            | 4                           | 4   | 4   |
|                         | h            | 115                         | 125 | 128 |
|                         | M            | 20                          | 20  | 20  |
|                         | M*           | 20 (blind) zum Ausschneiden |     |     |
| Leitung bis mm Ø        |              | 15                          | 15  | 15  |
| Klemmen für Leiterquer- |              | 1,5                         | 1,5 | 1,5 |
| schnitt von bis mm²     |              | —4                          | —4  | —4  |