

Wandsteckdose mit TwinCONTACT

Bestellnr. 1730

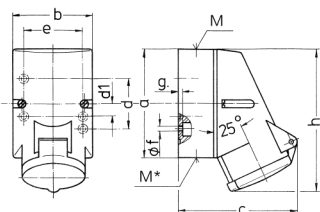


- schraubenlose Feder-Klemm-Technik
- zum Durchverdrahten geeignet
- Befestigung von innen, bei 4- und 5-pol. Gehäuseunterteil um 180° drehbar

Technische Daten

Ampere	16 A
Pole	5 p
Volt	230 V
Uhrzeitstellung	9 h
Hertz	50-60 Hz
Anschlussstechnik	Schraubenlos - TwinCONTACT
Kontakt	standard
Schutzart	IP 44
Gewicht	240 g

Abmessungen



Zeichnung 1 MB 209	Amp. 16			
	Pole	3	4	5
Maße in mm	a	87	100	100
	b	64	75	75
	c	99	110	113
	d	40	-	-
	d1	-	11	11
	e	50	59	59
	f	4,5	5	5
	g	4	4	4
	h	115	125	128
	M	20	20	20
	M*	20 (blind) zum Ausschneiden		
Leitung bis mm Ø		15	15	15
Klemmen für Leiterquer-		1,5	1,5	1,5
schnitt von bis mm²		—4	—4	—4