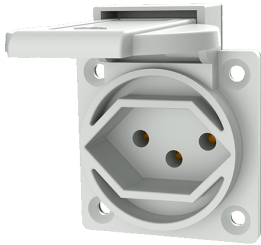


Schutzkontakt-Anbausteckdose

Bestellnr. 10085

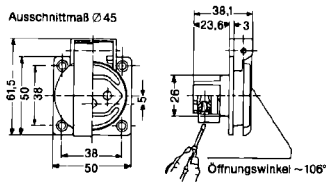


- Schweizer System
- Typ 13
- mit Klappdeckel
- 3 Schraubklemmen
- Nicht kombinierbar mit Wandsteckdosen-Unterteil 10714, 10715 oder 10716.

Technische Daten

| | |
|-------------------|----------------|
| Ampere | 10 A |
| Pole | 2 p+E |
| Volt | 230 V |
| Anschlussstechnik | Schraubkontakt |
| Kontakt | standard |
| Schutzart | IP 54 |
| Flansch | 50x50 mm |
| Bohrloch | 38x38 mm |
| Gewicht | 41 g |

Abmessungen



Zeichnung
1 MB 423

Maße in mm