

Wandsteckdosen-Unterteil

Bestellnr. 10715

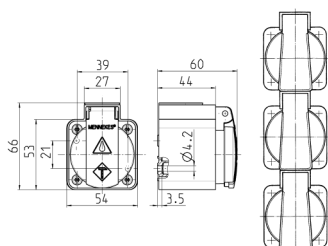


- mit Leitungseinführung und Schrauben
- kombinierbar mit allen Anbausteckdosen SCHUKO®/ Schutzkontakt mit Klappdeckel, Flanschmaß 50 x 50 mm

Technische Daten

Gewicht	43 g
---------	------

Abmessungen



Zeichnung
1 MB 27/30
Maße in mm