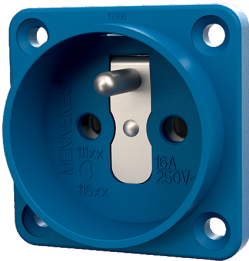


Schutzkontakt-Anbausteckdose

Bestellnr. 11611

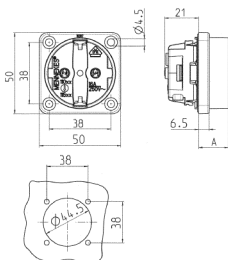


- französisch/belgische Norm
- ohne Klappdeckel
- 3 Steckklemmen als Verbindungsklemmen von 1,5 - 2,5 mm²
- Andere Farben auf Anfrage

Technische Daten

Ampere	16 A
Pole	2 p+E
Volt	230 V
Anschlussstechnik	Steckklemmen
Kontakt	standard
Schutzart	IP 20
Flansch	50x50 mm
Bohrloch	38x38 mm
Gewicht	30 g

Abmessungen



Zeichnung	Maße A
1 MB 450	
Maße in mm	
SCHUKO	18,3
Franz./belgische Norm	15,8
Dänische Norm	15,8