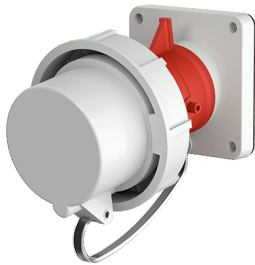


## Anbaugerätestecker

Bestellnr. 1259

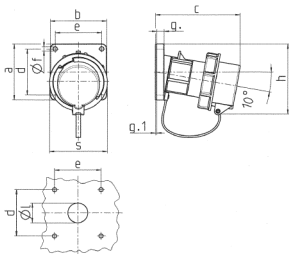


- Schraubkontakt
- mit Schutzkappe

## Technische Daten

Ampere	63 A
Pole	5 p
Volt	400 V
Uhrzeitstellung	6 h
Hertz	50-60 Hz
Anschlussstechnik	Schraubkontakt
Kontakt	standard
Schutzart	IP 67
Gewicht	705 g
Prüfzeichen	DE, VDE

## Abmessungen



Zeichnung	Amp.	16			32			63				
		Pole		3	4	5	3	4	5	3	4	5
Maße in mm	a	85	85	85	85	85	108	108	108			
	b	85	85	85	85	85	101	101	101			
	c	132	132	131	131	137	164	164	164			
	d	70	70	70	70	70	85	85	85			
	e	70	70	70	70	70	77	77	77			
	f	6,3	6,3	6,3	6,3	6,3	6,5	6,5	6,5			
	g	11	11	11	11	11	12	12	12			
	g.1	2	2	2	2	2	2	2	2			
	h	100	107	108	108	111	130	130	130			
	s	70	87	94	94	102	114	114	114			
	l	30	30	30	30	30	40	40	40			
Klemmen für Leiterquerschnitt von bis mm <sup>2</sup>		1	1	2,5	2,5	2,5	6	6	6			
		-2,5	-2,5	-6	-6	-6	-16	-16	-16			