

Anbausteckdose

Bestellnr. 1271

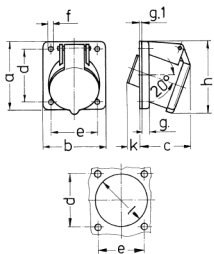


- Schraubkontakt
- Neigung 20°

Technische Daten

Ampere	32 A
Pole	2 p
Volt	20-25 V
Hertz	50-60 Hz
Anschlussstechnik	Schraubkontakt
Kontakt	standard
Schutzart	IP 44
Flansch	68x62 mm
Bohrloch	47x47 mm
Gewicht	125 g

Abmessungen



Zeichnung 1 MB 231	Amp. Pole	16		32	
		2	3	2	3
Maße in mm	a	68	68	68	68
	b	62	62	62	62
	c	42	42	42	42
	d	53	53	53	53
	e	47	47	47	47
	f	4,5	4,5	4,5	4,5
	g	8	8	8	8
	g-1	2	2	2	2
	h	72	72	72	72
	k	32	32	32	32
l	55	55	55	55	
Klemmen für Leiterquer- schnitt von bis mm²		4	4	4	4
		-10	-10	-10	-10