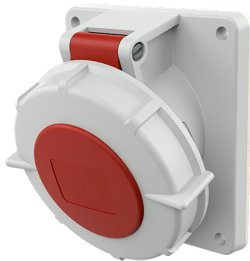


Anbausteckdose

Bestellnr. 1503

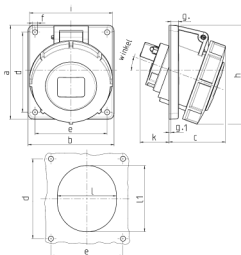


- Schraubkontakt
- Neigung 20°
- Steckdosen sind für den Einbau eines Hilfskontaktschalters vorbereitet

Technische Daten

Ampere	32 A
Pole	3 p
Volt	400 V
Uhrzeitstellung	9 h
Hertz	50-60 Hz
Anschluss technik	Schraubkontakt
Kontakt	standard
Schutzart	IP 67
Flansch	100x92 mm
Bohrloch	85x77 mm
Neigung	20 °
Gewicht	281 g
Prüfzeichen	DE,VDE

Abmessungen



Zeichnung 1 MB 251	Amp. Pole	16			32		
		3	4	5	3	4	5
Maße in mm	a	73,5	100	100	100	100	100
	b	64	92	92	92	92	92
	c	52	60	62	64	64	66
	d	60	85	85	85	85	85
	e	52	77	77	77	77	77
	f	5,5	5,5	5,5	5,5	5,5	5,5
	g	8	8	8	8	8	8
	g.1	2	2	2	2	2	2
	h	84	100	105	109	109	113
	i	78	85	96	103	103	110
	k	49	32	32	53	53	45
	l	52	55	65	67	67	72
	ll	60	63	72	82	82	85
	α	20°	20°	20°	20°	20°	20°
Klemmen für Leiterquer- schnitt von bis mm²		1,5	1,5	1,5	2,5	2,5	2,5
		-4	-4	-4	-10	-10	-10