

Anbausteckdose mit TwinCONTACT

Bestellnr. 156

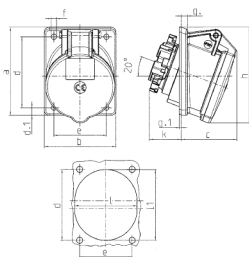


- schraubenlose Feder-Klemm-Technik
- zum Durchverdrahten geeignet
- Neigung 20°

Technische Daten

Ampere	16 A
Pole	5 p
Volt	400 V
Uhrzeitstellung	6 h
Hertz	50-60 Hz
Anschlussstechnik	Schraubenlos - TwinCONTACT
Kontakt	standard
Schutzart	IP 44
Flansch	87x71 mm
Bohrloch	70x52 mm
Neigung	20 °
Gewicht	140 g

Abmessungen



Zeichnung 1 MB 650	Amp. Pole	16	
		4	5
Maße in mm	a	87	87
	b	71	71
	c	58	57
	d	70	70
	d.1	7,5	7,5
	e	52	52
	f	5,1	5,1
	g	6	6
	g-1	2	2
	h	92	95
	k	31	32
	l	61	62
	ll	-	72
Klemmen für Leiterquer-		1,5	1,5
schnitt von bis mm²		—4	—4