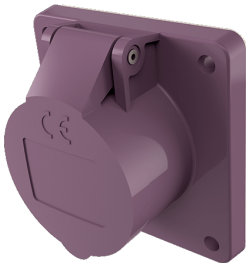


Anbausteckdose

Bestellnr. 1594

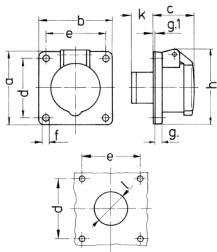


- Schraubkontakt
- gerade Steckrichtung
- auch für Kabelkanäle und UP-Kästen geeignet

Technische Daten

Ampere	32 A
Pole	3 p
Volt	20-25 V
Hertz	50-60 Hz
Anschlussstechnik	Schraubkontakt
Kontakt	standard
Schutzart	IP 44
Flansch	75x75 mm
Bohrloch	60x60 mm
Gewicht	145 g

Abmessungen



Zeichnung	Amp.	16		32	
		2	3	2	3
1 MB 292	Pole				
Maße in mm	a	75	75	75	75
	b	75	75	75	75
	c	44	44	44	44
	d	60	60	60	60
	e	60	60	60	60
	f	5,5	5,5	5,5	5,5
	g	8	8	8	8
	g-1	2	2	2	2
	h	77	77	77	77
	k	22	22	22	22
	l	34	34	34	34
Klemmen für Leiterquer-					
schnitt von bis mm²		4	4	4	4
		-10	-10	-10	-10