

Wandsteckdose mit TwinCONTACT

Bestellnr. 1752

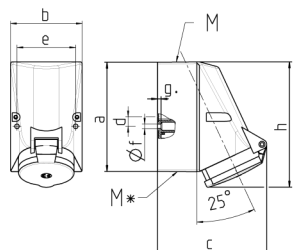


- schraubenlose Feder-Klemm-Technik
- zum Durchverdrahten geeignet
- Befestigung von innen
- Gehäuseunterteil um 180° drehbar
- Steckdosen sind für den Einbau eines Hilfskontaktschalters vorbereitet

Technische Daten

Ampere	16 A
Pole	4 p
Volt	500 V
Uhrzeitstellung	7 h
Hertz	50-60 Hz
Anschlussstechnik	Schraubenlos - TwinCONTACT
Kontakt	standard
Schutzart	IP 44
Gewicht	210 g
Prüfzeichen	CN,CQC

Abmessungen



Zeichnung	Amp.	16		32		
		4	5	3	4	5
1 MB 43	Pole					
Maße in mm	a	128	128	128	128	128
	b	84	84	84	84	84
	c	122	124	136	136	138
	d	11	11	11	11	11
	e	68	68	68	68	68
	f	5,3	5,3	5,3	5,3	5,3
	g	4	4	4	4	4
	h	144	145	158	158	160
	M	25	25	32	32	32
	M*	2x25 (blind) zum Ausschneiden		2x25 (blind) zum Ausschneiden		
	Leitung bis mm Ø	18	18	18/25	18/25	18/25
Klemmen für Leiterquer-	1,5	1,5	2,5	2,5	2,5	
schnitt von bis mm²	—4	—4	—10	—10	—10	