

## Standsäule

Bestellnr. 18424

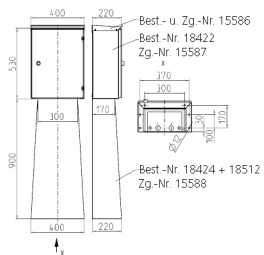


- Edelstahl geschliffen
- zur leichteren Montage Rückwand abnehmbar.
- 1 C-Profilschiene innen für Zugentlastungsschellen.
- Die Zugentlastungsschellen sind nicht im Lieferumfang enthalten.
- Maße (H x B): 900 x 400 mm

## Technische Daten

Gewicht	17080 g
---------	---------

## Abmessungen



Zeichnung  
1 MB 437

Maße in mm