

Wandgerätestecker

Bestellnr. 1978

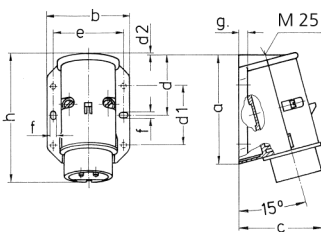


- Schraubkontakt
- Befestigung von außen
- Leitungseinführung einmal oben und einmal blind (zum Ausschneiden) auf der Rückseite

Technische Daten

Ampere	32 A
Pole	3 p
Volt	20-25, 40-50 V
Uhrzeitstellung	4 h
Hertz	100-200 Hz
Anschlussstechnik	Schraubkontakt
Kontakt	standard
Schutzart	IP 44
Gewicht	166 g
Prüfzeichen	CN,CQC

Abmessungen



Zeichnung 2 MB 160	Amp. Pole	16		32	
		2	3	2	3
Maße in mm	a	96	96	96	96
	b	73	73	73	73
	c	74	74	74	74
	d	53	53	53	53
	d1	52	52	52	52
	d2	2	2	2	2
	e	62	62	62	62
	f	5,3	5,3	5,3	5,3
	g	8	8	8	8
	h	116	116	116	116
Klemmen für Leiterquer- schnitt von bis mm ²		4	4	4	4
		-10	-10	-10	-10