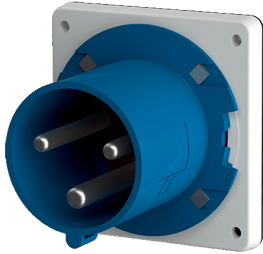


Anbaugerätestecker

Bestellnr. 1981

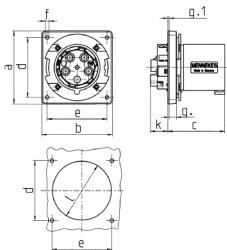


- Schraubkontakt
- hochwärmebeständige Kontaktträger
- vernickelte Kontakte
- Haltenase für den Kupplungsklappeckel muss bauseits angebracht werden, um eine Einrastung sicherzustellen

Technische Daten

| | |
|-------------------|---|
| Ampere | 63 A |
| Pole | 3 p |
| Volt | 230 V |
| Uhrzeitstellung | 6 h |
| Hertz | 50-60 Hz |
| Anschlussstechnik | Schraubkontakt |
| Kontakt | hochwärmebeständige Kontaktträger, vernickelte Kontakte |
| Schutzart | IP 44 |
| Gewicht | 439 g |
| Prüfzeichen | CN,CQC, DE,VDE (ÜG) |

Abmessungen



| Zeichnung | Amp. | 63 | | |
|---|------|------|------|------|
| | | Pole | 3 | 4 |
| 2 MB 155 | | | | |
| Maße in mm | a | 110 | 110 | 110 |
| | b | 106 | 106 | 106 |
| | c | 86 | 86 | 86 |
| | d | 90 | 90 | 90 |
| | e | 90 | 90 | 90 |
| | f | 5,5 | 5,5 | 5,5 |
| | g. | 12 | 12 | 12 |
| | g.1 | 2 | 2 | 2 |
| | k | 28 | 28 | 28 |
| | l | 88,5 | 88,5 | 88,5 |
| Klemmen für Leiterquerschnitt von bis mm ² | | 6 | 6 | 6 |
| | | -16 | -16 | -16 |