

Anbausteckdose

Bestellnr. 20147A

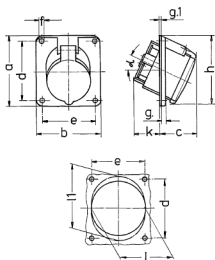


- Schraubkontakt
- einheitliches Flanschmaß
- einheitlicher Bohrlochabstand
- Neigung: 20°

Technische Daten

Ampere	32 A
Pole	5 p
Volt	400 V
Uhrzeitstellung	6 h
Hertz	50-60 Hz
Anschlussstechnik	Schraubkontakt
Kontakt	standard
Schutzart	IP 44
Flansch	110x106 mm
Bohrloch	90x90 mm
Neigung	20 °
Gewicht	281 g

Abmessungen



Zeichnung	Amp.	16	32	63
1 MB 235	Pole	5	5	5
Maße in mm				
a		110	110	110
b		106	106	106
c		48	51	85
d		90	90	90
e		90	90	90
f		5,2	5,2	6,5
g		6	6	12
g.1		2	2	2
h		110	110	122
k		38	58	69
l		78	87	92
lt		-	-	98
α		20°	20°	20°
Klemmen für Leiterquerschnitt von bis mm²				
		1,5	2,5	6
		-4	-10	-25