

Wandgerätestecker

Bestellnr. 2166

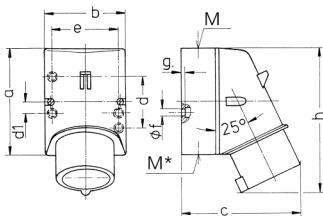


- Schraubkontakt
- hochwärmebeständige Kontaktträger
- vernickelte Kontakte
- Im Gehäuseunterteil ist eine Einprägung zum Ausschlagen vorhanden

Technische Daten

Ampere	16 A
Pole	7 p
Volt	400 V
Uhrzeitstellung	6 h
Hertz	50-60 Hz
Anschluss technik	Schraubkontakt
Kontakt	vernickelte Kontakte, hochwärmebeständige Kontaktträger
Schutzart	IP 44
Gewicht	266 g
Prüfzeichen	CN,CQC

Abmessungen



Zeichnung	Amp.	16	32
2 MB 147	Pole	7	7
Maße in mm	a	100	128
	b	75	84
	c	110	135
	d	—	—
	d1	10,5	11
	e	59	68
	f	5	5,3
	g	4	4
	h	135	170
	M	20	32
	M*	20 (blind) zum Ausschneiden	2x25 (blind) zum Ausschneiden
Leitung bis mm Ø		15	18
Klemmen für Leiterquer-		1	2,5
schnitt von bis mm ²		—2,5	—4