

Wandgerätestecker

Bestellnr. 2167

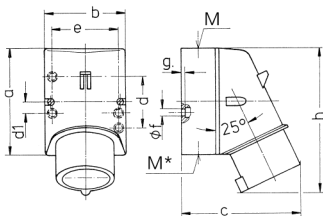


- Schraubkontakt
- hochwärmebeständige Kontaktträger
- vernickelte Kontakte
- Leitungseinführung auch rückseitig möglich
- Im Gehäuseunterteil ist eine Einprägung zum Ausschlagen vorhanden

Technische Daten

| | |
|-------------------|---|
| Ampere | 32 A |
| Pole | 7 p |
| Volt | 400 V |
| Uhrzeitstellung | 6 h |
| Hertz | 50-60 Hz |
| Anschluss technik | Schraubkontakt |
| Kontakt | vernickelte Kontakte, hochwärmebeständige Kontaktträger |
| Schutzart | IP 44 |
| Gewicht | 430 g |
| Prüfzeichen | CN,CQC |

Abmessungen



| Zeichnung 2 MB 147 | Amp. Pole | 16 | | 32 | |
|-----------------------|---|-----------------------------|-------------------------------|----|--|
| | | 7 | | 7 | |
| Maße in mm | a | 100 | 128 | | |
| | b | 75 | 84 | | |
| | c | 110 | 135 | | |
| | d | — | — | | |
| | d1 | 10,5 | 11 | | |
| | e | 59 | 68 | | |
| | f | 5 | 5,3 | | |
| | g | 4 | 4 | | |
| | h | 135 | 170 | | |
| | M | 20 | 32 | | |
| | M* | 20 (blind) zum Ausschneiden | 2x25 (blind) zum Ausschneiden | | |
| | Leitung bis mm Ø | 15 | 18 | | |
| | Klemmen für Leiterquerschnitt von bis mm² | 1 | 2,5 | | |
| | —2,5 | —4 | | | |