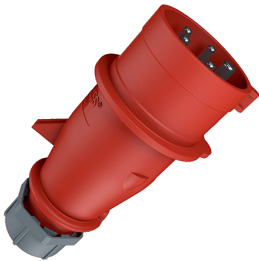


## Phasenwender AM-TOP®

Bestellnr. 22811



- Schraubkontakt
- einteiliges Gehäuse
- hochwärmebeständige Kontaktträger
- vernickelte Kontakte
- Verschraubung mit Abdichtung
- Zugentlastung und Kabelknickschutz

## Technische Daten

|                   |   |
|-------------------|---|
| Ampere            | 16 A  |
| Pole              | 5 p   |
| Volt              | 400 V   |
| Uhrzeitstellung   | 6 h   |
| Hertz             | 50-60 Hz  |
| Anschlussstechnik | Schraubkontakt  |
| Kontakt           | vernickelte Kontakte, hochwärmebeständige Kontaktträger |
| Schutzart         | IP 44   |
| Gewicht           | 174 g   |
| Prüfzeichen       | DE,VDE, CN,CQC  |

## Abmessungen



| Zeichnung<br>2 MB 217   | Amp.<br>Pole | 16   |      |      | 32  |     |      |
|-------------------------|--------------|------|------|------|-----|-----|------|
|                         |              | 3    | 4    | 5    | 3   | 4   | 5    |
| Maße in mm              | a            | 142  | 147  | 147  | 186 | 186 | 180  |
|                         | b            | 53   | 59   | 67   | 70  | 70  | 77   |
|                         | h            | 59   | 69,4 | 76   | 81  | 81  | 89,5 |
|                         | n            | 105  | 110  | 110  | 141 | 141 | 135  |
|                         | y            | 14,5 | 16   | 16   | 22  | 22  | 22   |
| Klemmen für Leiterquer- |              | 1    | 1    | 1    | 2,5 | 2,5 | 2,5  |
| schnitt von bis mm²     |              | -2,5 | -2,5 | -2,5 | -6  | -6  | -6   |