

Anbausteckdose

Bestellnr. 2289A

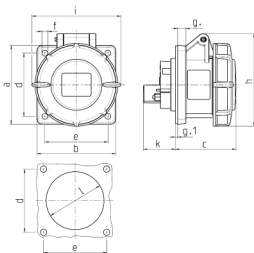


- Schraubkontakt
- gerade Steckrichtung

Technische Daten

Ampere	16 A
Pole	3 p
Volt	50-250 V
Uhrzeitstellung	3 h
Anschlussstechnik	Schraubkontakt
Kontakt	standard
Schutzart	IP 67
Flansch	75x75 mm
Bohrloch	60x60 mm
Gewicht	160 g
Prüfzeichen	CN,CQC

Abmessungen



Zeichnung 1 MB 141	Amp. Pole	16			32		
		3	4	5	3	4	5
Maße in mm							
a		75	75	75	85	85	85
b		75	75	75	75	75	75
c		60	61	61	70	70	72
d		60	60	60	60	60	60
e		60	60	60	60	60	60
f		5,5	5,5	5,5	5,5	5,5	5,5
g		8	8	8	8	8	8
g-1		2	2	2	2	2	2
h		83	88	95	99	99	105
i		78	85	96	103	103	110
k		31	32	32	39	39	39
l		43	52	54	58	58	65
Klemmen für Leiterquer-							
schnitt von bis mm²							
		1,5	1,5	1,5	2,5	2,5	2,5
		-4	-4	-4	-10	-10	-10