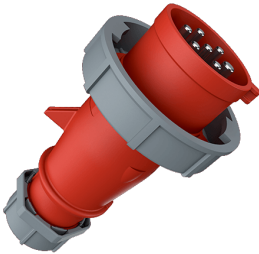


Stecker AM-TOP®

Bestellnr. 2324

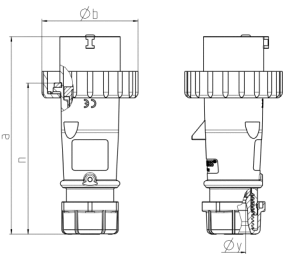


- Schraubkontakt
- hochwärmebeständige Kontaktträger
- vernickelte Kontakte
- einteiliges Gehäuse
- Verschraubung mit Abdichtung
- Zugentlastung und Kabelknickschutz

Technische Daten

Ampere	32 A
Pole	7 p
Volt	400 V
Uhrzeitstellung	6 h
Hertz	50-60 Hz
Anschlussstechnik	Schraubkontakt
Kontakt	vernickelte Kontakte, hochwärmebeständige Kontaktträger
Schutzart	IP 67
Gewicht	349 g
Prüfzeichen	CN,CQC

Abmessungen



Zeichnung 2 MB 218	Amp. Pole	16		32	
		7	7	7	7
Maße in mm	a	147	180		
	b	87	101		
	n	114	138		
	y	16	22		
Klemmen für Leiterquer-		1	2,5		
schnitt von bis mm ¹		—2,5	—6		