

## Anbausteckdose TM

Bestellnr. 23432

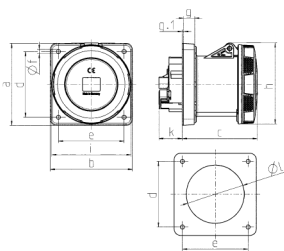


- Schraubkontakt
- X-CONTACT®
- hochwärmebeständige Kontaktträger
- vernickelte Kontakte
- gerade Steckrichtung
- (Form AS)

## Technische Daten

|                   |   |
|-------------------|---|
| Ampere            | 125 A   |
| Pole              | 5 p   |
| Volt              | 400 V   |
| Uhrzeitstellung   | 6 h   |
| Hertz             | 50-60 Hz  |
| Anschlussstechnik | Schraubkontakt  |
| Kontakt           | vernickelte Kontakte, X-CONTACT®, hochwärmebeständige Kontaktträger |
| Schutzart         | IP 67   |
| Flansch           | 130x130 mm  |
| Bohrloch          | 104x104 mm  |
| Gewicht           | 1371 g  |

## Abmessungen



| Zeichnung<br>1 MB 258   | Amp.<br>Pole | 125 |     |
|-------------------------|--------------|-----|-----|
|                         |              | 4   | 5   |
| Maße in mm              | a            | 130 | 130 |
|                         | b            | 130 | 130 |
|                         | c            | 119 | 119 |
|                         | d            | 104 | 104 |
|                         | e            | 104 | 104 |
|                         | f            | 6,5 | 6,5 |
|                         | g            | 18  | 18  |
|                         | g.1          | 2   | 2   |
|                         | h            | 129 | 129 |
|                         | i            | 126 | 126 |
|                         | k            | 43  | 43  |
|                         | l            | 95  | 95  |
| Klemmen für Leiterquer- |              | 25  | 25  |
| schnitt von bis mm?     |              | -70 | -70 |