

Anbausteckdose TM

Bestellnr. 24630

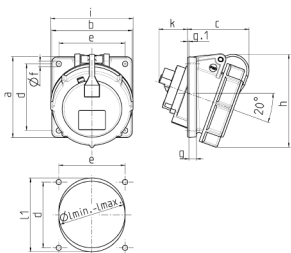


- Schraubkontakt
- hochwärmebeständige Kontaktträger
- vernickelte Kontakte
- Neigung 20°
- (Form BS)

Technische Daten

| | |
|-------------------|---|
| Ampere | 16 A |
| Pole | 3 p |
| Volt | 230 V |
| Uhrzeitstellung | 6 h |
| Hertz | 50-60 Hz |
| Anschlussstechnik | Schraubkontakt |
| Kontakt | hochwärmebeständige Kontaktträger, vernickelte Kontakte |
| Schutzart | IP 67 |
| Flansch | 85x85 mm |
| Bohrloch | 70x70 mm |
| Neigung | 20 ° |
| Gewicht | 176 g |

Abmessungen



| Zeichnung | Amp. | 16 | | 32 | | 63 | |
|---|------|-----|-----|-----|-----|-------|-------|
| | | 3 | 5 | 3/4 | 5 | 3/4/5 | 3/4/5 |
| 1 MB 474 | Pole | 3 | 5 | 3/4 | 5 | 3/4/5 | 3/4/5 |
| Maße in mm | | | | | | | |
| a | | 85 | 85 | 85 | 85 | 114 | 114 |
| b | | 85 | 85 | 85 | 85 | 114 | 114 |
| c | | 71 | 65 | 65 | 80 | 98 | 98 |
| d | | 70 | 70 | 70 | 70 | 90 | 90 |
| e | | 70 | 70 | 70 | 70 | 90 | 90 |
| f | | 5,5 | 5,5 | 5,5 | 5,5 | 5,5 | 5,5 |
| g | | 8 | 8 | 8 | 8 | 12 | 12 |
| g.1 | | 2 | 2 | 2 | 2 | 2 | 2 |
| h | | 92 | 98 | 101 | 115 | 135 | 135 |
| i | | 70 | 87 | 94 | 101 | 112 | 112 |
| k | | 39 | 33 | 53 | 53 | 70 | 70 |
| l min. | | 57 | 70 | 78 | 78 | 92 | 92 |
| l max. | | 78 | 78 | 78 | 78 | 105 | 105 |
| It | | — | — | — | — | 105 | 105 |
| Klemmen für Leiterquerschnitt von bis mm² | | | | | | | |
| | | 1,5 | 1,5 | 2,5 | 2,5 | 6 | 6 |
| | | — | — | — | — | — | — |