

Anbaugerätestecker

Bestellnr. 2692

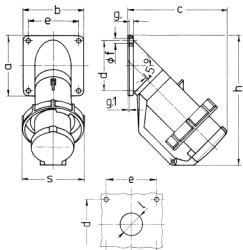


- Schraubkontakt
- hochwärmebeständige Kontaktträger
- vernickelte Kontakte
- mit Klappdeckel

Technische Daten

Ampere	32 A
Pole	4 p
Volt	400-440 V
Uhrzeitstellung	3 h
Hertz	50-60 Hz
Anschlussstechnik	Schraubkontakt
Kontakt	vernickelte Kontakte, hochwärmebeständige Kontaktträger
Schutzart	IP 67
Gewicht	354 g
Prüfzeichen	DE,VDE

Abmessungen



Zeichnung	Amp.	16				32		63	
		5	3	4	5	4	5		
2 MB 40	Pole								
Maße in mm	a	85	85	85	85	114	114		
	b	85	85	85	85	114	114		
	c	141	141	141	144	180	180		
	d	70	70	70	70	90	90		
	e	70	70	70	70	90	90		
	f	6,2	6,2	6,2	6,2	6,2	6,2		
	g	6	6	6	6	6	6		
	g.1	2	2	2	2	2	2		
	h	181	181	181	188	242	242		
	s	86	93	93	100	113	113		
	l	30	30	30	30	40	40		
Klemmen für Leiterquerschnitt von bis mm ²	1	2,5	2,5	2,5	2,5	4	4		
		-2,5	-6	-6	-6	-16	-16		