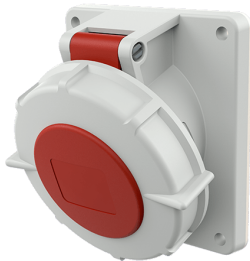


## Anbausteckdose

Bestellnr. 3333

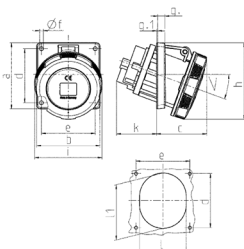


- Schraubkontakt
- einheitlicher Bohrlochabstand

## Technische Daten

Ampere	16 A
Pole	5 p
Volt	400 V
Uhrzeitstellung	6 h
Hertz	50-60 Hz
Anschlussstechnik	Schraubkontakt
Kontakt	standard
Schutzart	IP 67
Flansch	110x106 mm
Bohrloch	90x90 mm
Neigung	15 °
Gewicht	420 g

## Abmessungen



Zeichnung	Amp.	16	32	63	125
1 MB 580/601	Pole	5	5	4	5
Maße in mm					
a		110	110	110	110
b		106	106	106	110
c		55	59	84	84
d		90	90	90	90
e		90	90	90	90
f		5,2	5,2	6,5	6,5
g		8	8	12	12
g.1		2	2	2	2
h		110	115	128	128
i		89	106	113	113
k		28	46	64	67
l		78	87	92	92
ll		-	-	98	98
<		15°	15°	20°	15°
Klemme für Leiterquerschnitt von bis mm <sup>2</sup>					
		1,5	2,5	6	6
		-4	-10	-20	-20