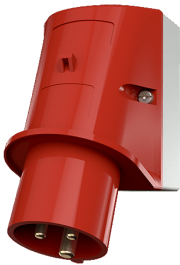


Wandgerätestecker

Bestellnr. 333

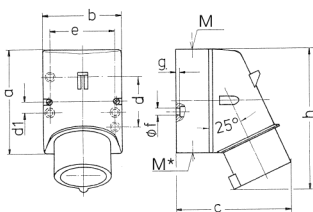


- Schraubkontakt
- Im Gehäuseunterteil ist eine Einprägung zum Ausschlagen vorhanden

Technische Daten

Ampere	16 A
Pole	3 p
Volt	400 V
Uhrzeitstellung	9 h
Hertz	50-60 Hz
Anschluss technik	Schraubkontakt
Kontakt	standard
Schutzart	IP 44
Gewicht	148 g
Prüfzeichen	DE,VDE, CN,CQC

Abmessungen



Zeichnung	Amp.	16			32		
		3	4	5	3	4	5
2 MB 32	Pole						
Maße in mm	a	87	100	100	128	128	128
	b	64	75	75	84	84	84
	c	93	106	110	133	133	135
	d	40	—	—	—	—	—
	d1	—	10,5	10,5	11	11	11
	e	50,5	59	59	68	68	68
	f	4,5	5	5	5,3	5,3	5,3
	g	4	4	4	4	4	4
	h	122	133	135	169	169	170
	M	20	20	20	32	32	32
	M*	1x20 (blind) zum Ausschneiden			2x25 (blind) zum Ausschneiden		
Leitung bis mm Ø		15	15	15	18/25	18/25	18/25
Klemmen für Leiterquer-		1	1	1	2,5	2,5	2,5
schnitt von bis mm²		—2,5	—2,5	—2,5	—6	—6	—6