

## Phasenwender Aufbaugerätestecker

Bestellnr. 3355

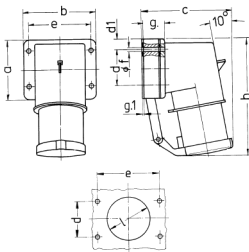


- Schraubkontakt mit Klappdeckel

### Technische Daten

Ampere	32 A
Pole	4 p
Volt	230 V
Uhrzeitstellung	9 h
Hertz	50-60 Hz
Anschlussstechnik	Schraubkontakt
Kontakt	standard
Schutzart	IP 44
Gewicht	345 g
Prüfzeichen	DE, VDE

### Abmessungen



Zeichnung	Amp.	16		32		
		Pole		4	5	3
Maße in mm						
a		85	85	75	75	75
b		85	85	90	90	90
c		104	106	115	115	117
d		64	64	45	45	45
dt		10	10	13	13	13
e		64	64	78	78	78
f		5,5	5,5	5,5	5,5	5,5
g		27	27	27	27	27
g.1		2	2	1	1	1
h		140	140	150	150	150
l		50	50	55	55	55
Klemmen für Leiterquerschnitt von bis mm <sup>2</sup>						
		1	1	2,5	2,5	2,5
		-2,5	-2,5	-6	-6	-6