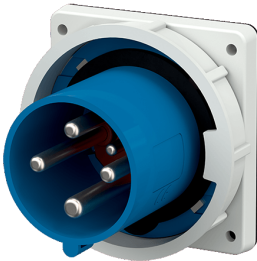


Anbaugerätestecker

Bestellnr. 3413

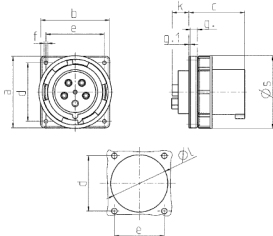


- Schraubkontakt
- hochwärmebeständige Kontaktträger
- vernickelte Kontakte

Technische Daten

| | |
|-------------------|---|
| Ampere | 125 A |
| Pole | 4 p |
| Volt | 230 V |
| Uhrzeitstellung | 9 h |
| Hertz | 50-60 Hz |
| Anschlussstechnik | Schraubkontakt |
| Kontakt | hochwärmebeständige Kontaktträger, vernickelte Kontakte |
| Schutzart | IP 67 |
| Gewicht | 1040 g |
| Prüfzeichen | CN,CQC |

Abmessungen



| Zeichnung | Amp. | 63 | | | 125 | | |
|---------------------------------|------|------|------|------|-----|-----|-----|
| | | 3 | 4 | 5 | 3 | 4 | 5 |
| 2 MB 166 | Pole | | | | | | |
| Maße in mm | a | 110 | 110 | 110 | 130 | 130 | 130 |
| | b | 106 | 106 | 106 | 130 | 130 | 130 |
| | c | 86 | 86 | 86 | 112 | 112 | 112 |
| | d | 90 | 90 | 90 | 104 | 104 | 104 |
| | e | 90 | 90 | 90 | 104 | 104 | 104 |
| | f | 5,5 | 5,5 | 5,5 | 6,5 | 6,5 | 6,5 |
| | g. | 12 | 12 | 12 | 18 | 18 | 18 |
| | g.1 | 2 | 2 | 2 | 2 | 2 | 2 |
| | k | 28 | 28 | 28 | 28 | 28 | 28 |
| | l | 88,5 | 88,5 | 88,5 | 95 | 95 | 95 |
| | s | 113 | 113 | 113 | 132 | 132 | 132 |
| Klemmen für Leiterquer- | | 6 | 6 | 6 | 25 | 25 | 25 |
| schnitt von bis mm ² | | -16 | -16 | -16 | -70 | -70 | -70 |