

## Anbausteckdose

Bestellnr. 3450

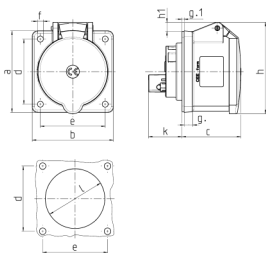


- Schraubkontakt
- gerade Steckrichtung

## Technische Daten

Ampere	32 A
Pole	5 p
Volt	600-690 V
Uhrzeitstellung	5 h
Hertz	50-60 Hz
Anschlussstechnik	Schraubkontakt
Kontakt	standard
Schutzart	IP 44
Flansch	75x75 mm
Bohrloch	60x60 mm
Gewicht	227 g
Prüfzeichen	DE, VDE, CN, CQC

## Abmessungen



Zeichnung	Amp.	16			32		
		3	4	5	3	4	5
1 MB 247	Pole						
Maße in mm	a	75	75	75	75	75	75
	b	75	75	75	75	75	75
	c	53	53	55	64	64	65
	d	60	60	60	60	60	60
	e	60	60	60	60	60	60
	f	5,5	5,5	5,5	5,5	5,5	5,5
	g	8	8	8	8	8	8
	g-1	2	2	2	2	2	2
	h	75	80	83	89	89	100
	h1		6	8	11	11	12
	k	31	32	32	39	39	39
	l	43	52	54	58	58	62
Klemmen für Leiterquerschnitt von bis mm <sup>2</sup>		1,5	1,5	1,5	2,5	2,5	2,5
		-4	-4	-4	-10	-10	-10