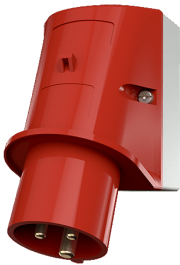


## Wandgerätestecker

Bestellnr. 345

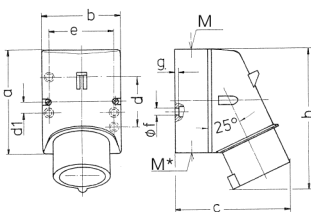


- Schraubkontakt
- Leitungseinführung auch rückseitig möglich
- Im Gehäuseunterteil ist eine Einprägung zum Ausschlagen vorhanden

## Technische Daten

|                   |                |
|-------------------|----------------|
| Ampere            | 32 A           |
| Pole              | 3 p            |
| Volt              | 400 V          |
| Uhrzeitstellung   | 9 h            |
| Hertz             | 50-60 Hz       |
| Anschluss technik | Schraubkontakt |
| Kontakt           | standard       |
| Schutzart         | IP 44          |
| Gewicht           | 350 g          |
| Prüfzeichen       | DE,VDE, CN,CQC |

## Abmessungen



| Zeichnung               | Amp. | 16                            |      |      | 32                            |       |       |
|-------------------------|------|-------------------------------|------|------|-------------------------------|-------|-------|
|                         |      | Pole                          |      |      | Pole                          |       |       |
| 2 MB 32                 |      | 3                             | 4    | 5    | 3                             | 4     | 5     |
| Maße in mm              | a    | 87                            | 100  | 100  | 128                           | 128   | 128   |
|                         | b    | 64                            | 75   | 75   | 84                            | 84    | 84    |
|                         | c    | 93                            | 106  | 110  | 133                           | 133   | 135   |
|                         | d    | 40                            | —    | —    | —                             | —     | —     |
|                         | d1   | —                             | 10,5 | 10,5 | 11                            | 11    | 11    |
|                         | e    | 50,5                          | 59   | 59   | 68                            | 68    | 68    |
|                         | f    | 4,5                           | 5    | 5    | 5,3                           | 5,3   | 5,3   |
|                         | g    | 4                             | 4    | 4    | 4                             | 4     | 4     |
|                         | h    | 122                           | 133  | 135  | 169                           | 169   | 170   |
|                         | M    | 20                            | 20   | 20   | 32                            | 32    | 32    |
|                         | M*   | 1x20 (blind) zum Ausschneiden |      |      | 2x25 (blind) zum Ausschneiden |       |       |
| Leitung bis mm Ø        |      | 15                            | 15   | 15   | 18/25                         | 18/25 | 18/25 |
| Klemmen für Leiterquer- |      | 1                             | 1    | 1    | 2,5                           | 2,5   | 2,5   |
| schnitt von bis mm²     |      | —2,5                          | —2,5 | —2,5 | —6                            | —6    | —6    |