

Aufbaugerätestecker

Bestellnr. 411

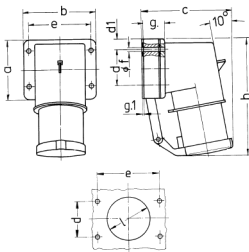


- Schraubkontakt
- mit Klappdeckel

Technische Daten

| | |
|-------------------|------------------|
| Ampere | 32 A |
| Pole | 5 p |
| Volt | 230 V |
| Uhrzeitstellung | 9 h |
| Hertz | 50-60 Hz |
| Anschlussstechnik | Schraubkontakt |
| Kontakt | standard |
| Schutzart | IP 44 |
| Gewicht | 365 g |
| Prüfzeichen | DE, VDE, CN, CQC |

Abmessungen



| Zeichnung | Amp. | 16 | | 32 | | |
|---|------|------|------|-----|-----|-----|
| | | 4 | 5 | 3 | 4 | 5 |
| 2 MB 43 | Pole | | | | | |
| Maße in mm | a | 85 | 85 | 75 | 75 | 75 |
| | b | 85 | 85 | 90 | 90 | 90 |
| | c | 104 | 106 | 115 | 115 | 117 |
| | d | 64 | 64 | 45 | 45 | 45 |
| | dt | 10 | 10 | 13 | 13 | 13 |
| | e | 64 | 64 | 78 | 78 | 78 |
| | f | 5,5 | 5,5 | 5,5 | 5,5 | 5,5 |
| | g | 27 | 27 | 27 | 27 | 27 |
| | g.1 | 2 | 2 | 1 | 1 | 1 |
| | h | 140 | 140 | 150 | 150 | 150 |
| | l | 50 | 50 | 55 | 55 | 55 |
| Klemmen für Leiterquerschnitt von bis mm ² | | 1 | 1 | 2,5 | 2,5 | 2,5 |
| | | -2,5 | -2,5 | -6 | -6 | -6 |