

Flansch

Bestellnr. 41341

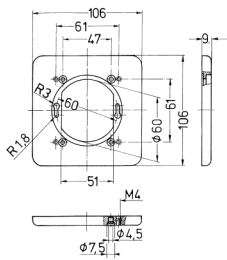


- für Anbausteckdosen der Artikelgruppen 1932 und 1933, die Steckdosen sind mit Flansch zur Montage auf UP-Dosen geeignet
- Flanschmaß 106 x 106 mm / Bohrlochabstand 61 x 61 mm

Technische Daten

Gewicht	57 g
---------	------

Abmessungen



Zeichnung
1 MB 323
Maße in mm