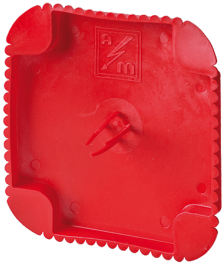


## Putzdeckel

Bestellnr. 41414

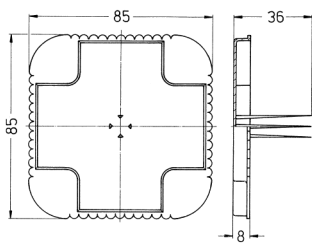


- für UP-Einbaudose zum Schutz der Schraubenöffnungen und der Dose vor Putz und Schmutz bis zur Geräteinstallation

## Technische Daten

Gewicht	8 g
---------	-----

## Abmessungen



Zeichnung  
1 MB 353  
Maße in mm