

Anbaugerätestecker

Bestellnr. 474

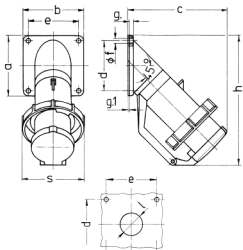


- Schraubkontakt
- mit Klappdeckel

Technische Daten

Ampere	32 A
Pole	5 p
Volt	400 V
Uhrzeitstellung	6 h
Hertz	50-60 Hz
Anschlussstechnik	Schraubkontakt
Kontakt	standard
Schutzart	IP 67
Gewicht	434 g
Prüfzeichen	DE,VDE

Abmessungen



Zeichnung	Amp.	16				32		63	
		2 MB 40		3	4	5	4	5	
Maße in mm									
a	85	85	85	85	114	114			
b	85	85	85	85	114	114			
c	141	141	141	144	180	180			
d	70	70	70	70	90	90			
e	70	70	70	70	90	90			
f	6,2	6,2	6,2	6,2	6,2	6,2			
g	6	6	6	6	6	6			
g.1	2	2	2	2	2	2			
h	181	181	181	188	242	242			
s	86	93	93	100	113	113			
l	30	30	30	30	40	40			
Klemmen für Leiterquerschnitt von bis mm ²	1	2,5	2,5	2,5	4	4			
		-2,5	-6	-6	-6	-16	-16		