

Anbaugerätestecker

Bestellnr. 477

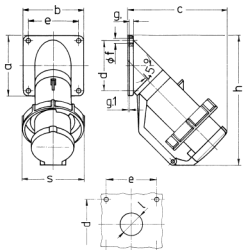


- Schraubkontakt
- mit Klappdeckel

Technische Daten

| | |
|-------------------|----------------|
| Ampere | 63 A |
| Pole | 4 p |
| Volt | 400 V |
| Uhrzeitstellung | 6 h |
| Hertz | 50-60 Hz |
| Anschlussstechnik | Schraubkontakt |
| Kontakt | standard |
| Schutzart | IP 67 |
| Gewicht | 748 g |
| Prüfzeichen | DE,VDE |

Abmessungen



| Zeichnung | Amp. | 16 | | | | 32 | | 63 | |
|---|------|------|-----|-----|-----|-----|-----|----|--|
| | | 5 | 3 | 4 | 5 | 4 | 5 | | |
| 2 MB 40 | Pole | | | | | | | | |
| Maße in mm | | | | | | | | | |
| a | | 85 | 85 | 85 | 85 | 114 | 114 | | |
| b | | 85 | 85 | 85 | 85 | 114 | 114 | | |
| c | | 141 | 141 | 141 | 144 | 180 | 180 | | |
| d | | 70 | 70 | 70 | 70 | 90 | 90 | | |
| e | | 70 | 70 | 70 | 70 | 90 | 90 | | |
| f | | 6,2 | 6,2 | 6,2 | 6,2 | 6,2 | 6,2 | | |
| g | | 6 | 6 | 6 | 6 | 6 | 6 | | |
| g.1 | | 2 | 2 | 2 | 2 | 2 | 2 | | |
| h | | 181 | 181 | 181 | 188 | 242 | 242 | | |
| s | | 86 | 93 | 93 | 100 | 113 | 113 | | |
| l | | 30 | 30 | 30 | 30 | 40 | 40 | | |
| Klemmen für Leiterquerschnitt von bis mm ² | | 1 | 2,5 | 2,5 | 2,5 | 4 | 4 | | |
| | | -2,5 | -6 | -6 | -6 | -16 | -16 | | |