

## Wandsteckdose

Bestellnr. 5620A

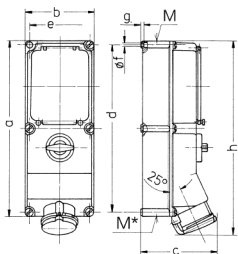


- Schraubkontakt
- Abschaltbar
- mechanische DUO-Verriegelung
- Sicherungssockel D 01
- mit Vorhängeschloss abschließbar

## Technische Daten

Ampere	16 A
Pole	4 p
Volt	400 V
Uhrzeitstellung	6 h
Hertz	50-60 Hz
Anschlussstechnik	Schraubkontakt
Kontakt	standard
Schutzart	IP 44
Gehäusematerial	Kunststoff
Gewicht	2200 g

## Abmessungen



Zeichnung	Amp.	16			32		63	
		Pole			4	5	4	5
1 MB 208								
Maße in mm	a	364	364	364	364	364	460	460
	b	134	134	134	134	134	180	180
	c	160	162	163	168	168	195	195
	d	347	347	347	347	347	440	440
	e	117	117	117	117	117	160	160
	f	6,3	6,3	6,3	6,3	6,3	8,1	8,1
	g	8	8	8	8	8	8	8
	h	391	395	398	408	411	502	502
	M	32/40	32/40	32/40	32/40	32/40	40	40
	M*	2x32	2x32	2x32	2x32	2x32	2x40	2x40
Leitung bis mm Ø	27	27	27	27	27	27	27	
Klemmen für Leiterquerschnitt von bis mm²	1,5	1,5	1,5	2,5	2,5	6	6	
	-4	-4	-4	-10	-10	-25	-25	