

## Wandsteckdose

Bestellnr. 5663A

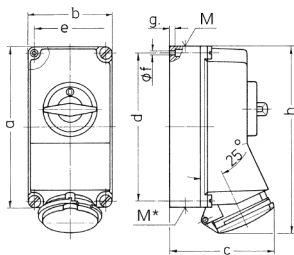


- Schraubkontakt abschaltbar
- mechanische DUO-Verriegelung mit Vorhängeschloss abschließbar

## Technische Daten

Ampere	32 A
Pole	4 p
Volt	600-690 V
Uhrzeitstellung	5 h
Hertz	50-60 Hz
Anschlussstechnik	Schraubkontakt
Kontakt	standard
Schutzart	IP 44
Gehäusematerial	Kunststoff
Gewicht	1170 g
Prüfzeichen	CN,CQC

## Abmessungen



Zeichnung	Amp.	16			32		
		3	4	5	3	4	5
1 MB 174	Pole						
Maße in mm	a	225	225	225	225	225	225
	b	118	118	118	118	118	118
	c	141	141	141	146	146	146
	d	208	208	208	208	208	208
	e	101	101	101	101	101	101
	f	6,3	6,3	6,3	6,3	6,3	6,3
	g	8	8	8	8	8	8
	h	250	252	254	264	264	264
	M	1x25 und 1x32			1x25 und 1x32		
	M*	2x25	2x25	2x25	2x25	2x25	2x25
	Leitung bis mm Ø	25	25	25	25	25	25
	Klemmen für Leiterquerschnitt von bis mm²	1,5	1,5	1,5	2,5	2,5	2,5
		-4	-4	-4	-10	-10	-10